



дом на реке

МДЯК

ВСЕ РЯДОМ

Метро
«Речной
вокзал»

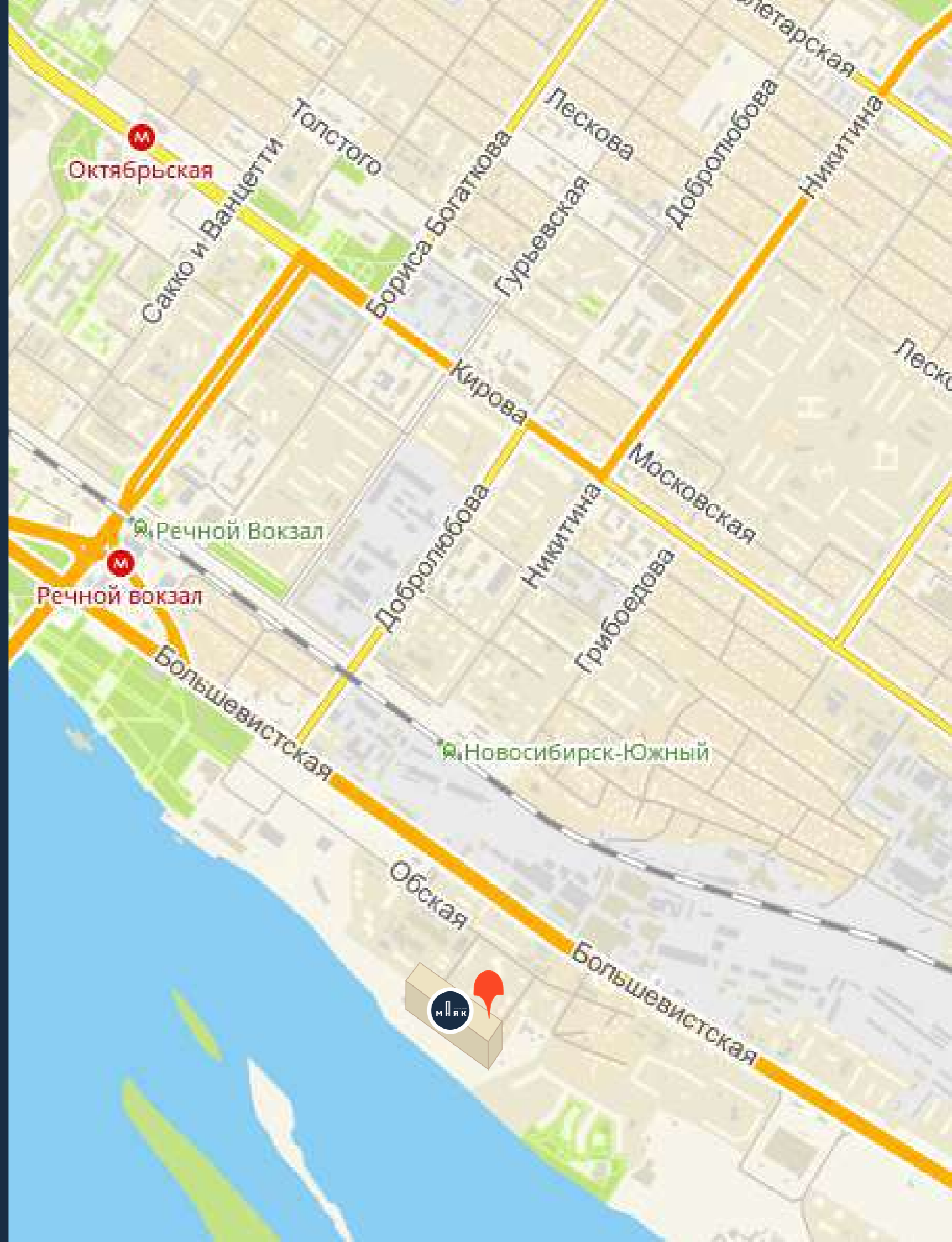
5 авто-минут

Михайловская
набережная

10 минут пешком

Площадь
Ленина

15 авто-минут



ИНФРАСТРУКТУРА

Транспорт

Метро «Речной вокзал»
Остановка транспорта «Завод Труд»

Продовольственные магазины

Супермаркет Ярче!
Универсам «Магнит»
Гипермаркет «Лента»

Культура

Михайловская набережная
Театр «Старый дом»
ГПНТБ

Развлечения

Аттракционы на набережной
Сиблабиринт
Термальный центр «Мира»
Речной вокзал и прогулки на катере

Образование

Средняя общеобразовательная школа
№76
Новосибирский городской
педагогический лицей им. А.С. Пушкина
Детский сад №389 общеразвивающего
вида
Частный детский сад
Детский сад №271 компенсирующего
вида НОУ «Гармония»

Медицинские учреждения

Городская клиническая поликлиника №7
Городская поликлиника №2 детское
отделение
Детские и взрослые медицинские центры

Бизнес

Бизнес-центр
«Речной вокзал»
Бизнес-центр «РИМ»

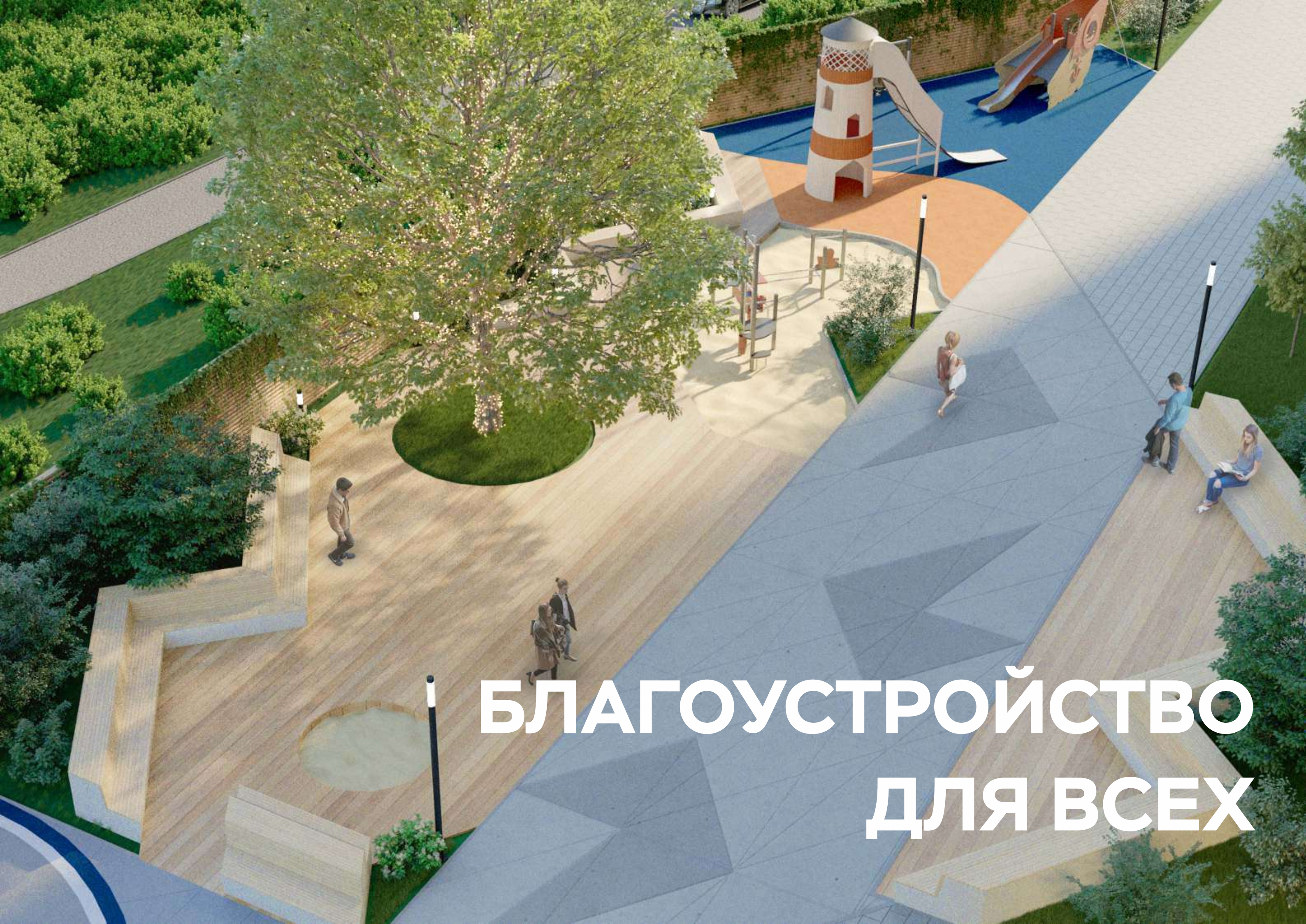
Кафе и кофейни

«Beerman на речке»
«Чашка кофе»
Бургер кинг
Riverside Bar & Food
Кафе-булочная «Буше»
Макдоналдс
Места на набережной





АРХИТЕКТУРА КАК В ЕВРОПЕ

An aerial view of a modern playground. The central area is a large wooden deck with a circular tree pit containing a large, leafy tree. To the right, there is a blue and orange play structure with a slide and a tower. The ground is paved with grey and blue geometric patterns. Several people are walking or sitting on the deck. The background shows a green lawn and a brick wall.

**БЛАГОУСТРОЙСТВО
ДЛЯ ВСЕХ**

A photograph showing a view from a concrete structure, likely a lighthouse or observation tower, looking out over a wide river. The structure is made of light-colored concrete with several vertical columns. In the background, a large red arch bridge spans the river. The sky is overcast with grey clouds. The text "ВИД НА РЕКУ" is overlaid in white on the right side of the image.

ВИД НА РЕКУ

«Маяк» мы строим непосредственно у реки. Это значит, что каждый день из окна можно любоваться на реку. Великолепный вид, который вы получаете навсегда.

ПОТРЯСАЮЩИЕ МЕСТА ОБЩЕГО ПОЛЬЗОВАНИЯ





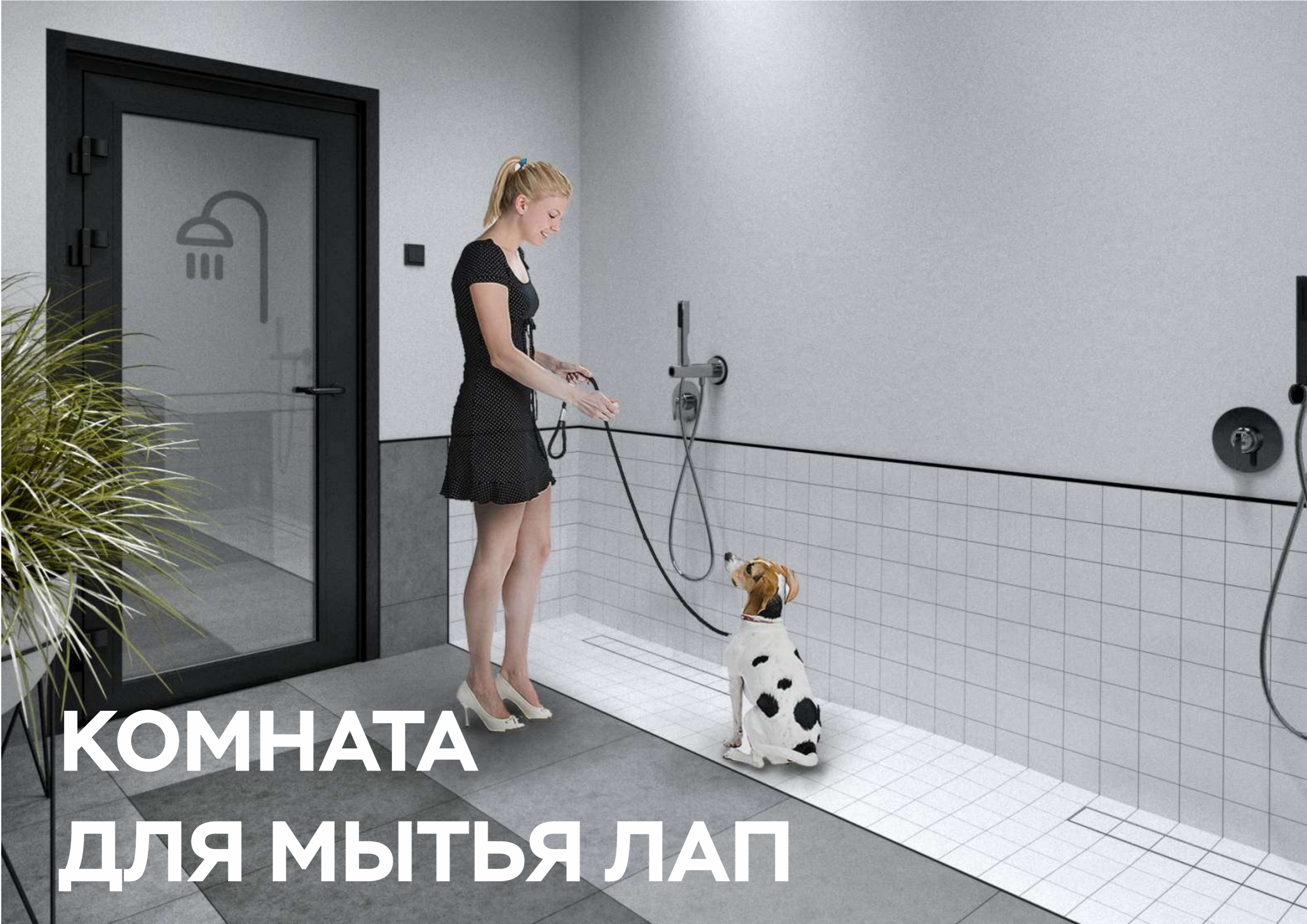
ВЕЛОСИПЕДНАЯ



КОЛЯСОЧНЫЕ



КЛАДОВЫЕ



КОМНАТА ДЛЯ МЫТЬЯ ЛАП



303 квартиры от 30 до 75 кв.м и 10 – в формате «лофт»

Высота потолка на типовом этаже 2,85 м

Высота потолка в лофтах - 4 м

Высота потолка на 1 этаже - 3,30 м

11 ВАРИАНТОВ
ПЛАНИРОВОЧНЫХ
РЕШЕНИЙ

2 ВИДА
СТУДИЙ

2 ВИДА
1-КОМНАТНЫХ

5 ВИДОВ
2-КОМНАТНЫХ

2 ВИДА
3-КОМНАТНЫХ

6 С ВИДОМ
НА РЕКУ





ЛИВИНГ

ЭТО ГЛАВНАЯ ОСОБЕННОСТЬ
ДОМА «МАЯК»

КУХНЯ+ГОСТИНАЯ
БОЛЬШЕ 16 КВ.М.

ВО ВСЕХ ПЛАНИРОВКАХ

MASTER BEDROOM

В ИЗБРАННЫХ ВАРИАНТАХ
ПЛАНИРОВОК:
СПАЛЬНЯ+С/У+ГАРДЕРОБНАЯ

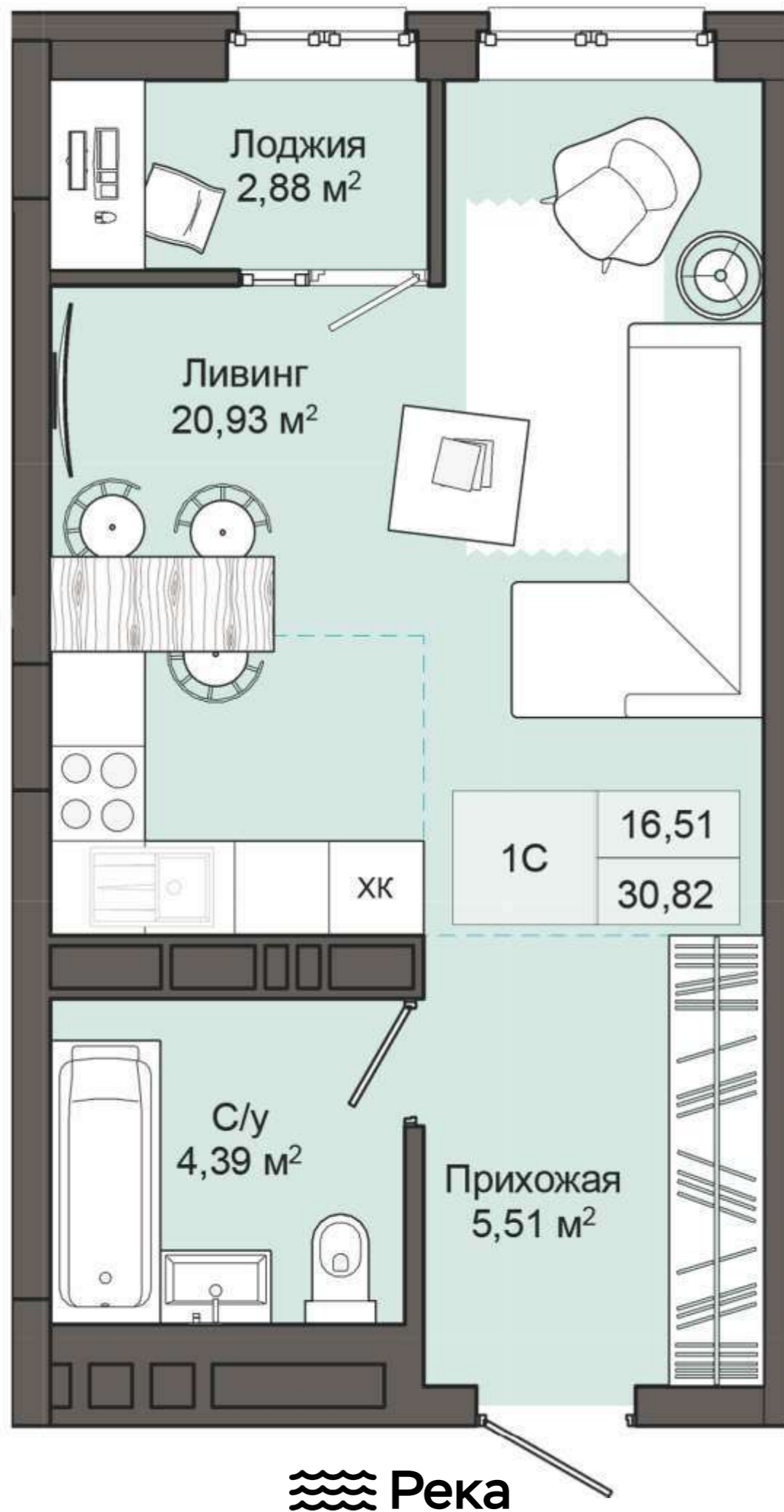


ТИПОВОЙ ЭТАЖ. I секция



ТИПОВОЙ ЭТАЖ. II секция





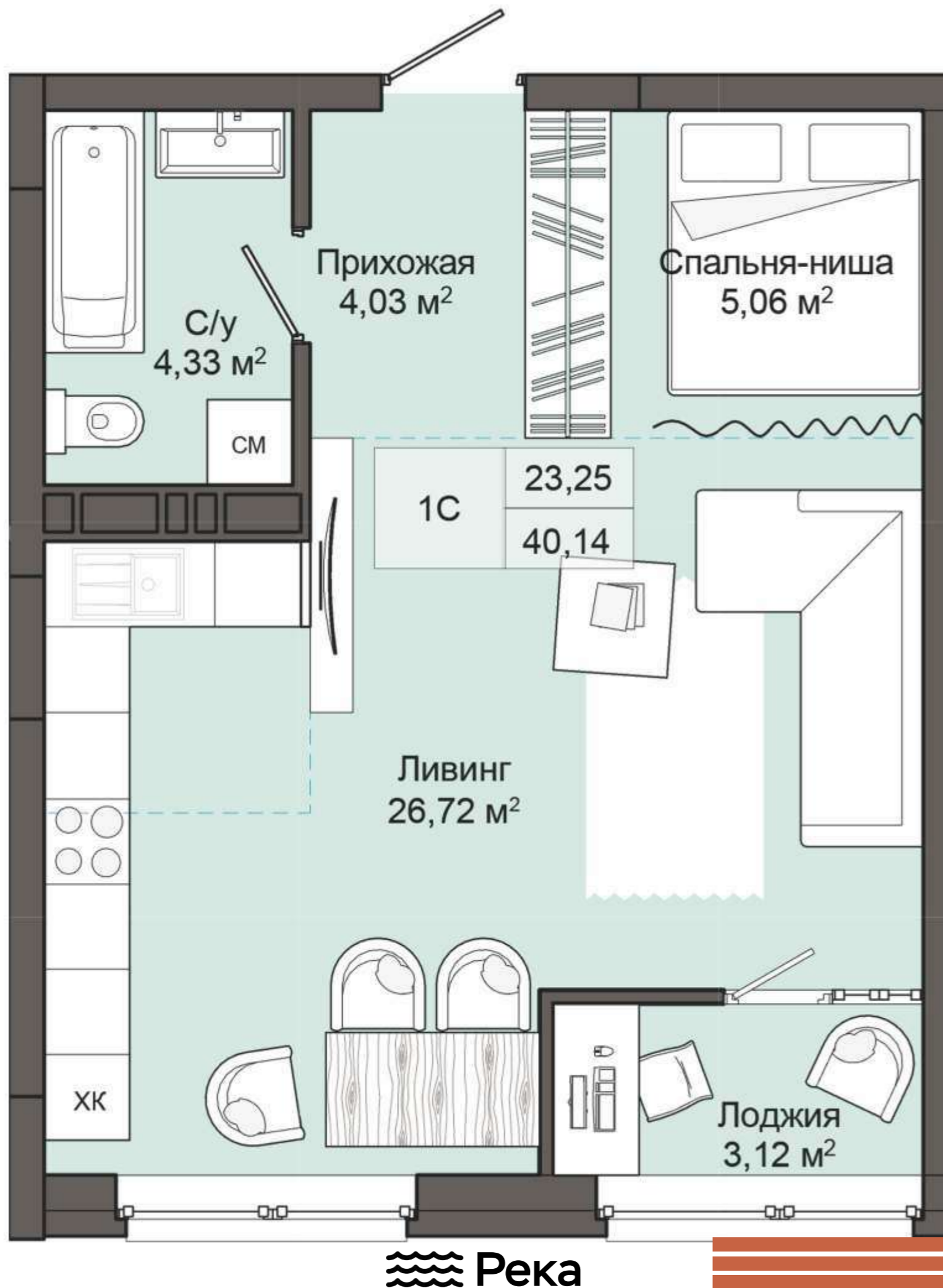
СТУДИЯ

площадь 30,82 м²
 ЛИВИНГ 20,93 м²

- Просторная квартира для одного или семьи
- Используйте лоджию как рабочий кабинет

СТУДИЯ

площадь 40,14 м²
ЛИВИНГ 26,72 м²

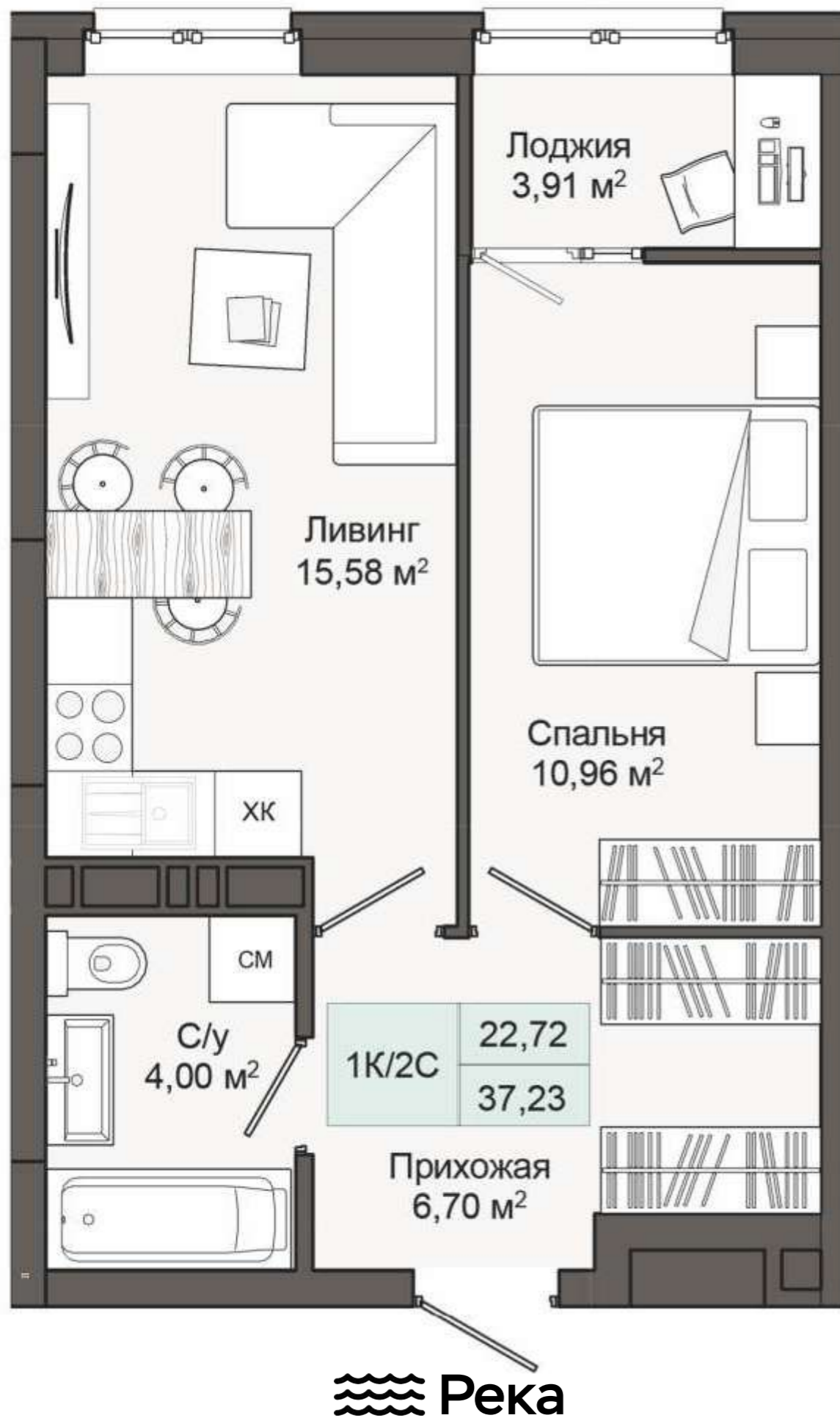


- Студия с нишей для спальни
- Видовая квартира
- Просторный ливинг с видом на реку

ОДНОКОМНАТНАЯ

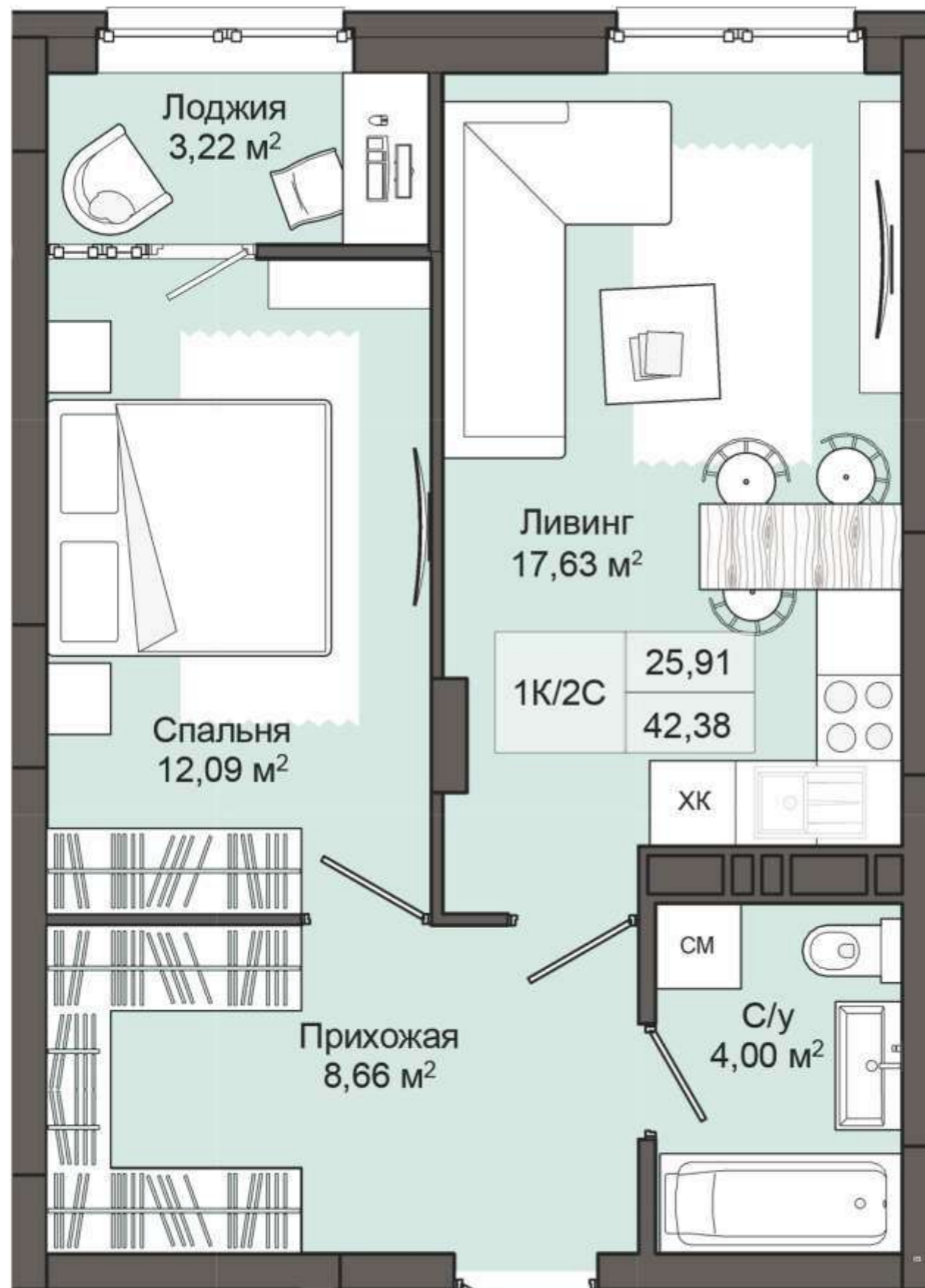
площадь 37,23 м²
ЛИВИНГ 15,58 м²

- Удобная квартира для двоих
- Место для гардеробной
- Ливинг для ужинов с друзьями



ОДНОКОМНАТНАЯ

площадь 42,38 м²
ЛИВИНГ 17,63 м²

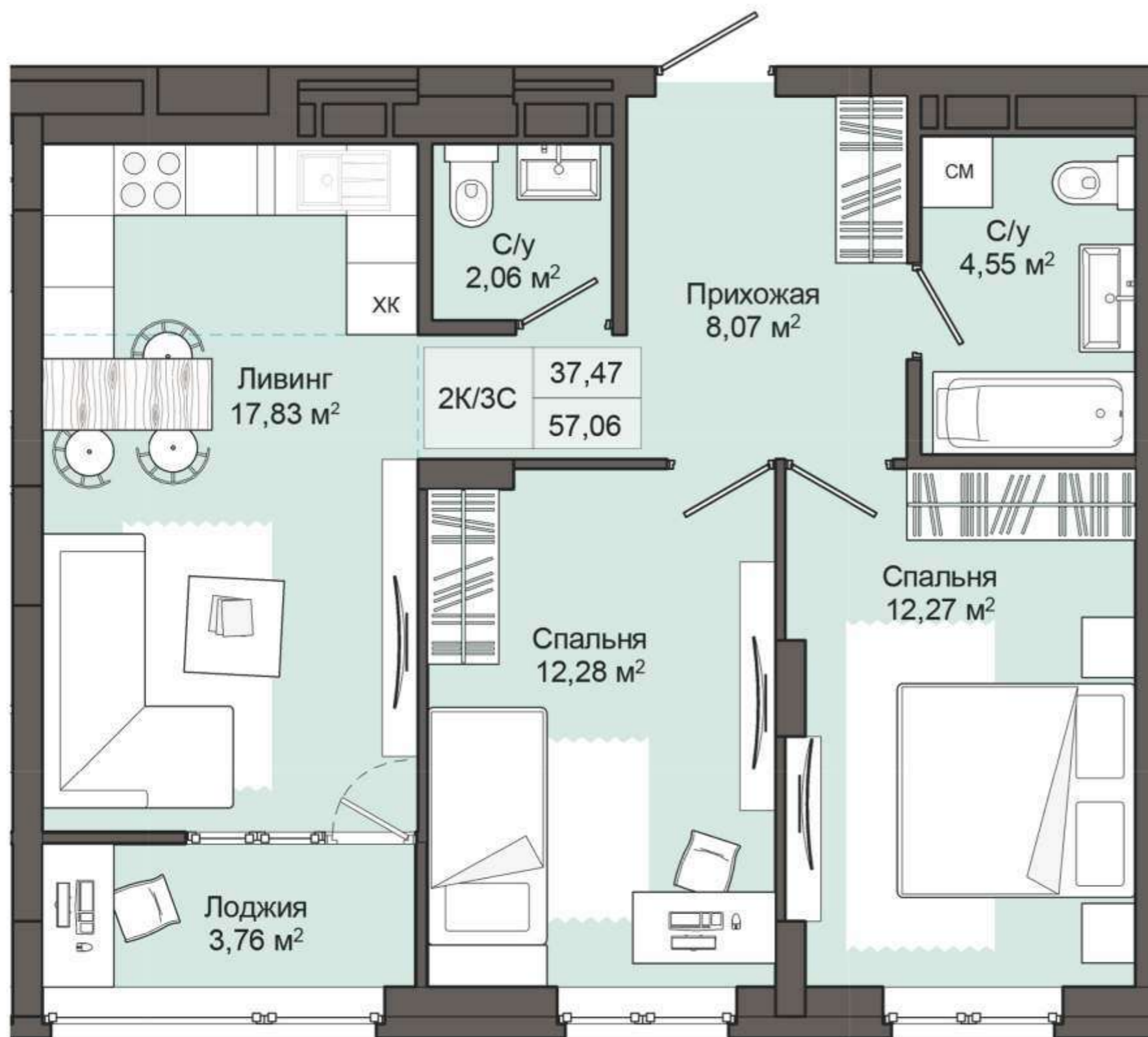


- Просторная гардеробная
- Уютная спальня
- Просторный ливинг

 Река



ДВУХКОМНАТНАЯ

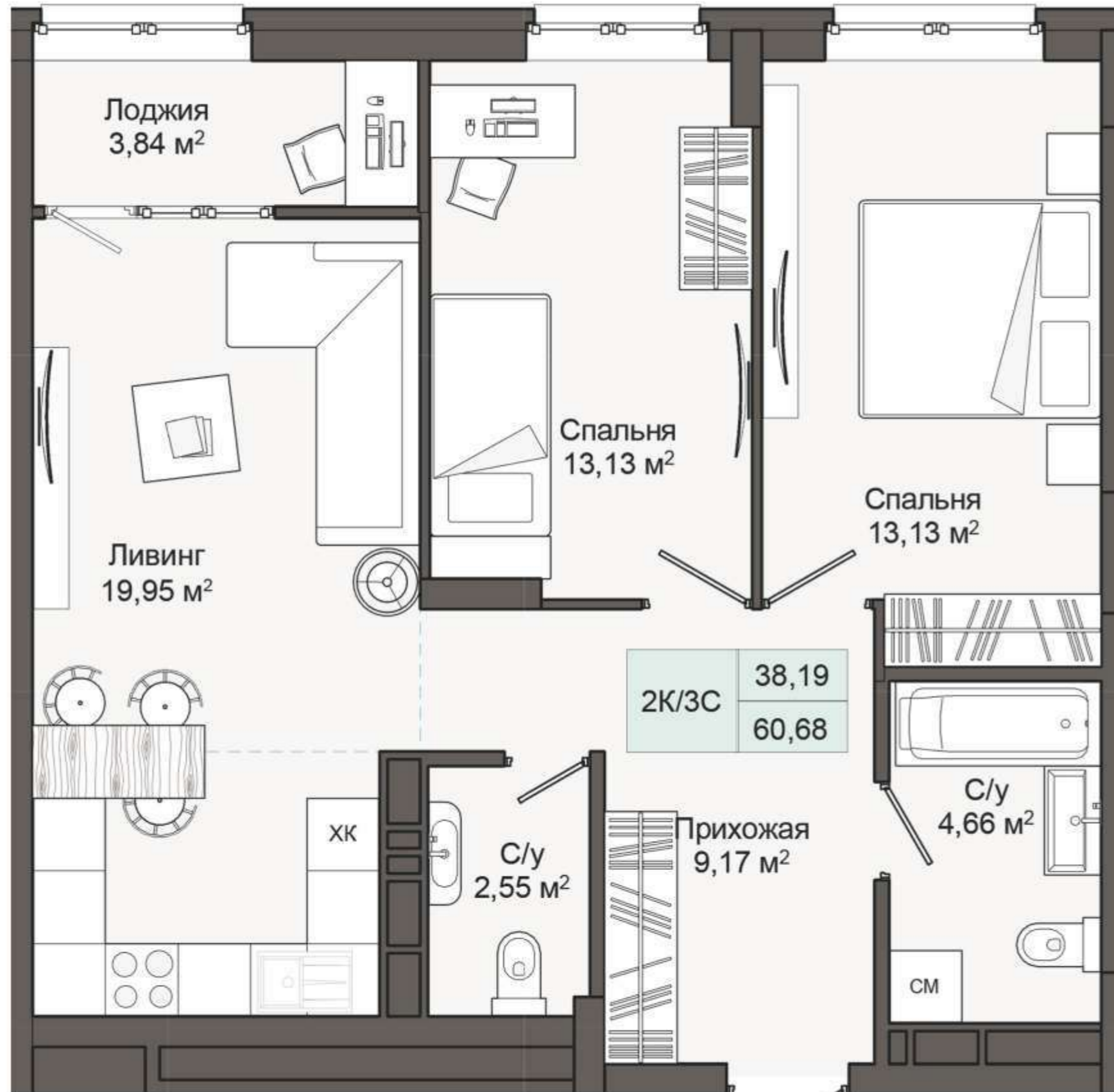


площадь 57,06 м²
ЛИВИНГ 17,83 м²

- Просторная прихожая
- Видовая лоджия
- Увеличенный санузел



ДВУХКОМНАТНАЯ



площадь 60,68 м²
ЛИВИНГ 19,95 м²

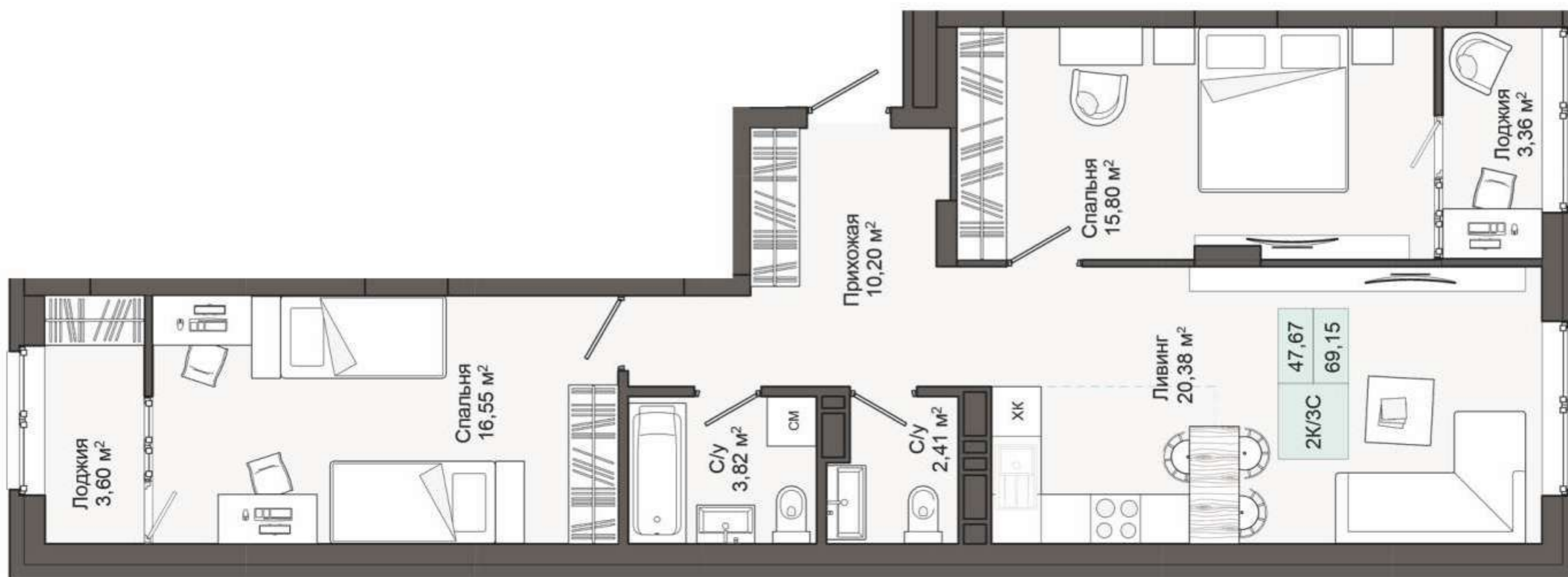
- Просторная прихожая
- Два санузла
- Большая кухня-ниша



ДВУХКОМНАТНАЯ

- Окна на обе стороны дома
- Потрясающий вид на реку из ливинга
- Два санузла
- Две теплые лоджии
- Увеличенный размер комнат

площадь 69,15 м²
ЛИВИНГ 20,38 м²

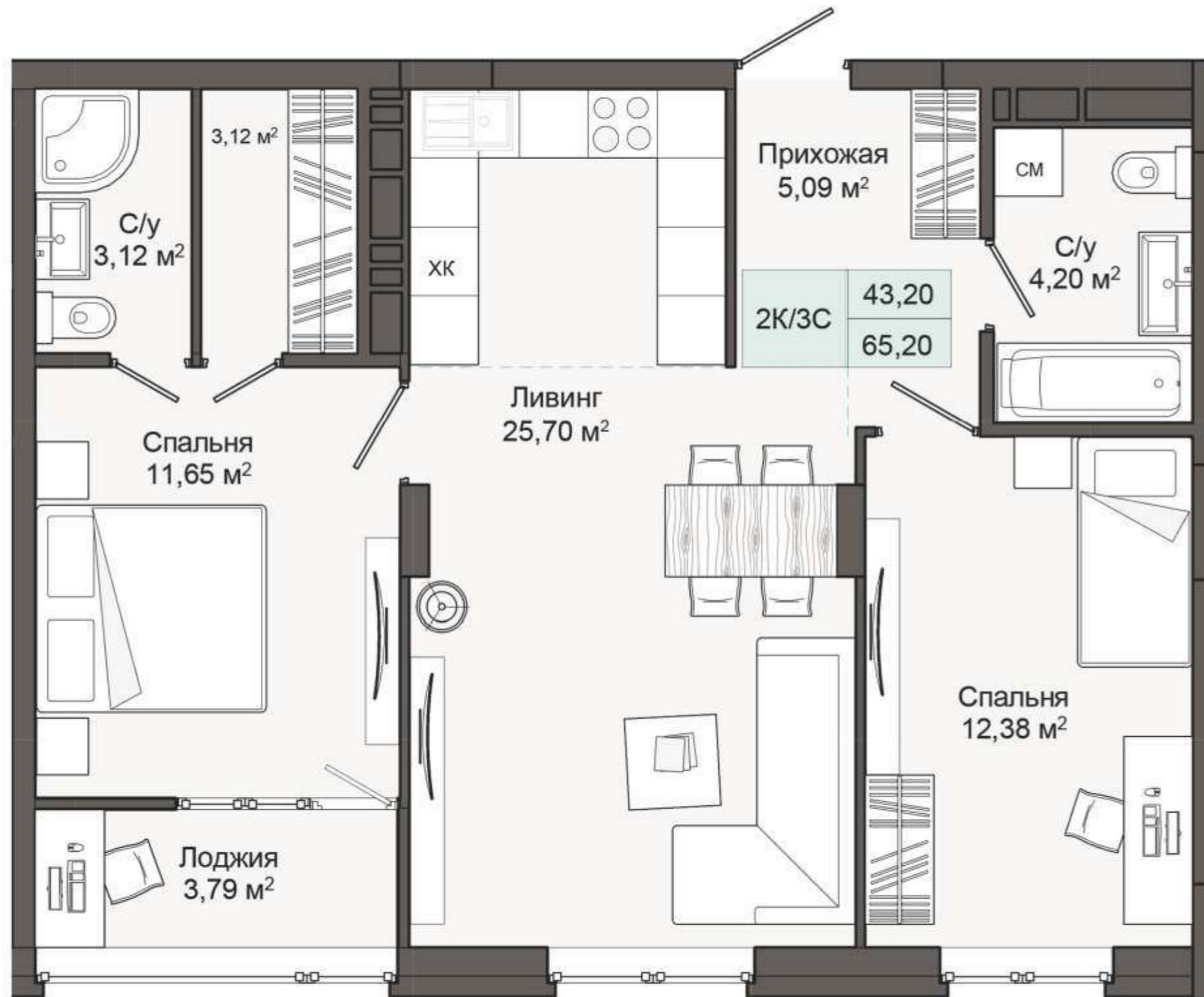


Река



ДВУХКОМНАТНАЯ

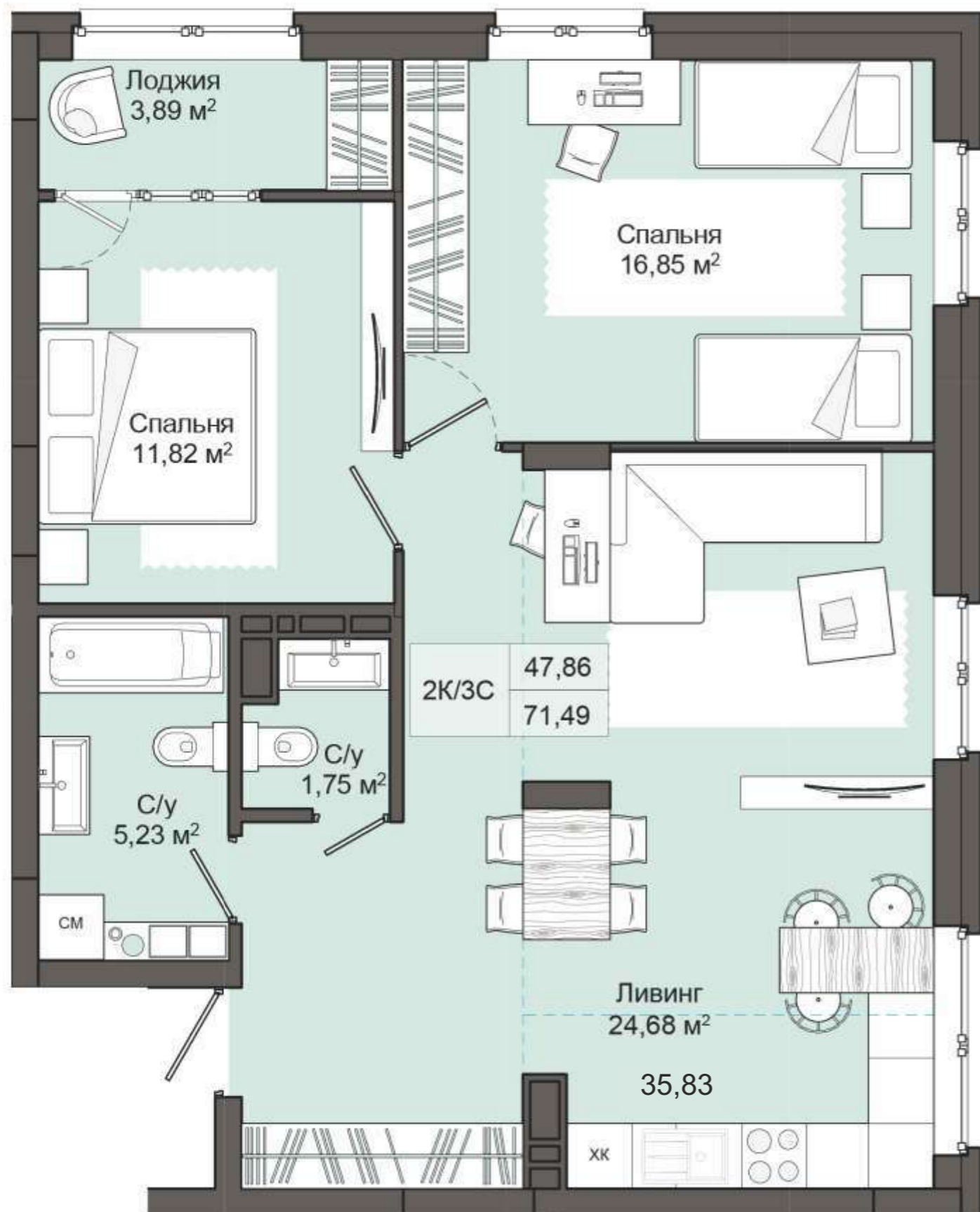
площадь 65,20 м²
ЛИВИНГ 25,70 м²



- Master bedroom
- Два санузла
- Удобный ливинг с видом на реку
- Уникальная планировка



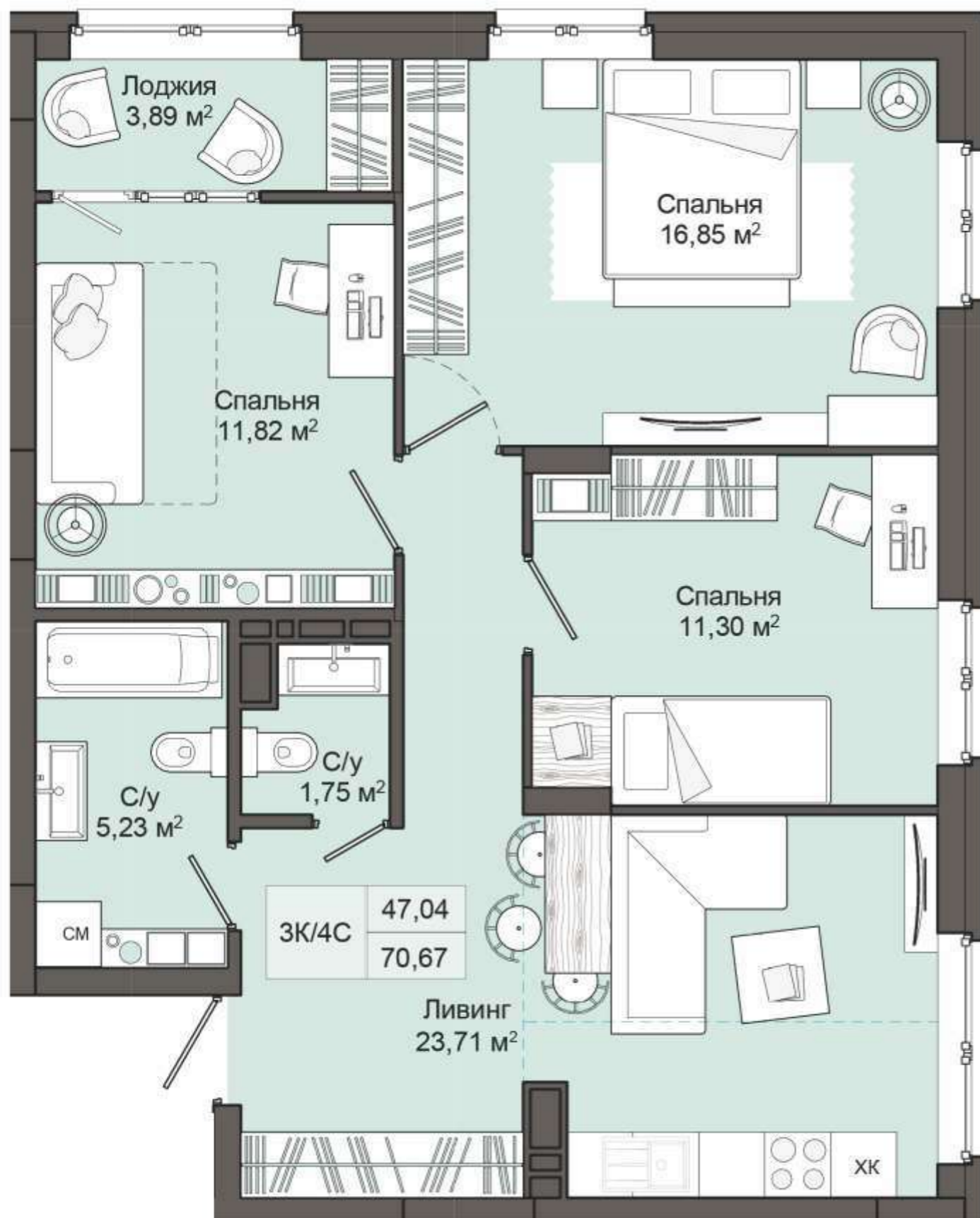
ДВУХКОМНАТНАЯ



площадь 71,49м²
ЛИВИНГ 35,83 м²

- Уютные спальни
- Два санузла
- Легко трансформируется в трехкомнатную
- Уникальная планировка

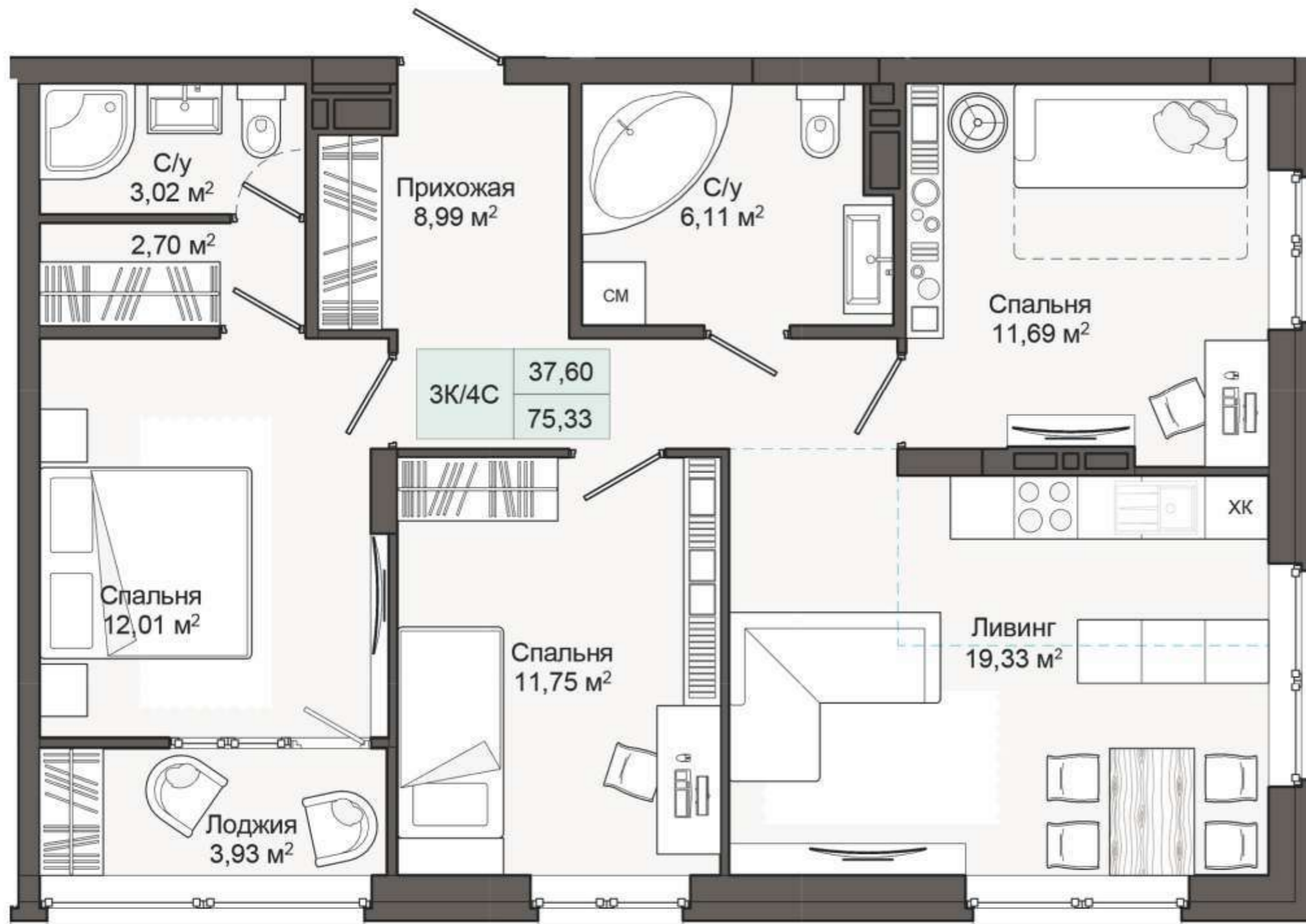
ТРЕХКОМНАТНАЯ



площадь 70,67м²
ЛИВИНГ 23,71 м²

- Уникальный вариант для большой семьи
- Два санузла
- Готовить ужин с видом на реку

ТРЕХКОМНАТНАЯ



площадь 75,33 м²
ЛИВИНГ 19,33 м²

- Master Bedroom
- Два санузла
- Два окна в ливинге с видом на реку
- Функциональная прихожая

🌊 Река





ПРОДУМАНО АБСОЛЮТНО ВСЕ

- Места хранения
- Master Bedroom
- Ливинги не меньше 16 кв.м.
- Функциональная площадь
- Видовые варианты квартир
- Теплые лоджии



- Два санузла в двух- и трехкомнатных квартирах
- Заранее спроектированы места хранения
- Нет лишних углов. Все системы инженерии спрятаны и не мешают комфортному проживанию.
- Теплые лоджии в каждой квартире
- Увеличенный размер окон в квартирах с видом на реку
- Красивые окна
- Чистовая отделка (стяжка пола, ровные стены, розетки и выключатели, отопительные приборы, окна и входные двери, затирка швов, разводка и слаботочные системы)



КРАСОТА БУДЕТ ВО ВСЕМ



ЗАБОТА И СЕРВИС

- Два лифта
- Собственная управляющая компания
- Безопасность для детей и взрослых
- Закрытая территория
- Охрана
- Видеонаблюдение
- Система дымоудаления

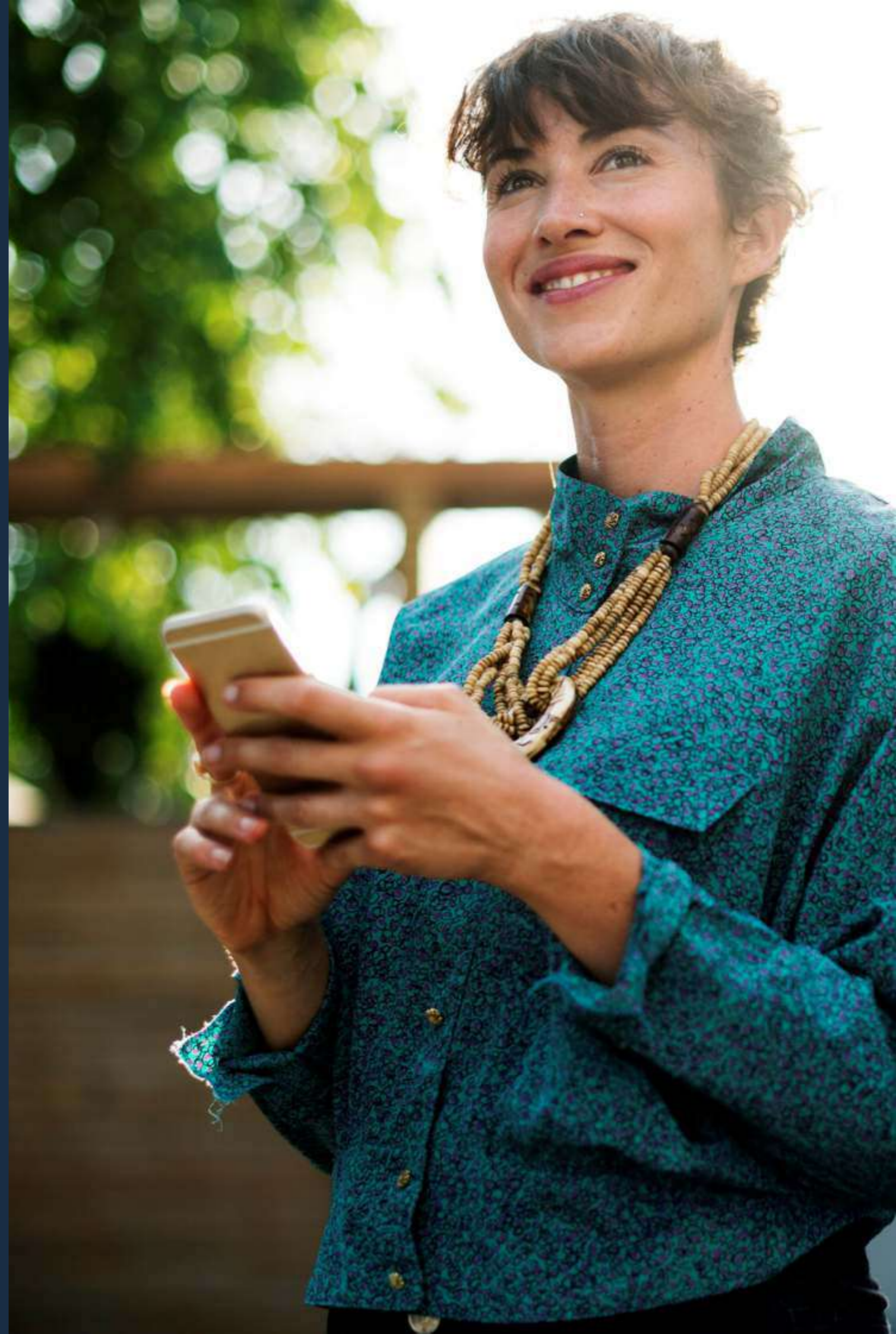
СРОКИ СТРОИТЕЛЬСТВА

III кв 2018 - II кв 2020



ВОЗМОЖНОСТИ ДЛЯ ПОКУПКИ

- Ипотека
- Материнский капитал
- Рассрочка
- Электронная регистрация сделки
- Trade-in
- Военная ипотека





КОНТАКТЫ

Информация, документы:
groupmeta.ru

Отдел продаж:
8 (383) 383 24 40
ул. 2-я Обская 71/1

Instagram:
[@mayak_nareke](https://www.instagram.com/mayak_nareke)