



ЗЕМЕЛЬНО-КАДАСТРОВАЯ КОМПАНИЯ «НОРД»

ИНН 5404469661 КПП 540401001, Банк «Левобережный» (ПАО), г. Новосибирск, к/с 30101810100000000850 в ГРКЦ ГУ Банка России по Новосибирской области БИК 045004850 ОКПО 14775259 ОКВЭД 74.20.36 ОГРН 1125476151008
Почт. адрес: 630032, г. Новосибирск, мкр. Горский, 72, оф. 16 т./ф. 8-913-903-7675, 361-48-88 E-mail: kvb_54@ngs.ru

ПЛАН ОБЪЕКТА НЕДВИЖИМОСТИ

I Этап. Здание общественного назначения №1
(Наименование объекта)

Адрес (местоположение) объекта учета:

Субъект Российской Федерации	Новосибирская область	
Район	--	
Муниципальное образование	тип	городской округ
	наименование	Новосибирск
Населенный пункт	тип	город
	наименование	Новосибирск
Улица (проспект, переулок и т.д.)	тип	улица
	наименование	Немировича-Данченко
Номер дома	--	
Номер корпуса	--	
Номер строения	--	
Литера	--	
Иное описание местоположения	--	

План объекта составлен по состоянию на « 06 » марта 2019 г.

М.П.

Кадастровый инженер

(подпись)

/ Кособокова А.Е. /

(инициалы, фамилия)

I. Архитектурно-планировочные и эксплуатационные показатели

1. Общие сведения

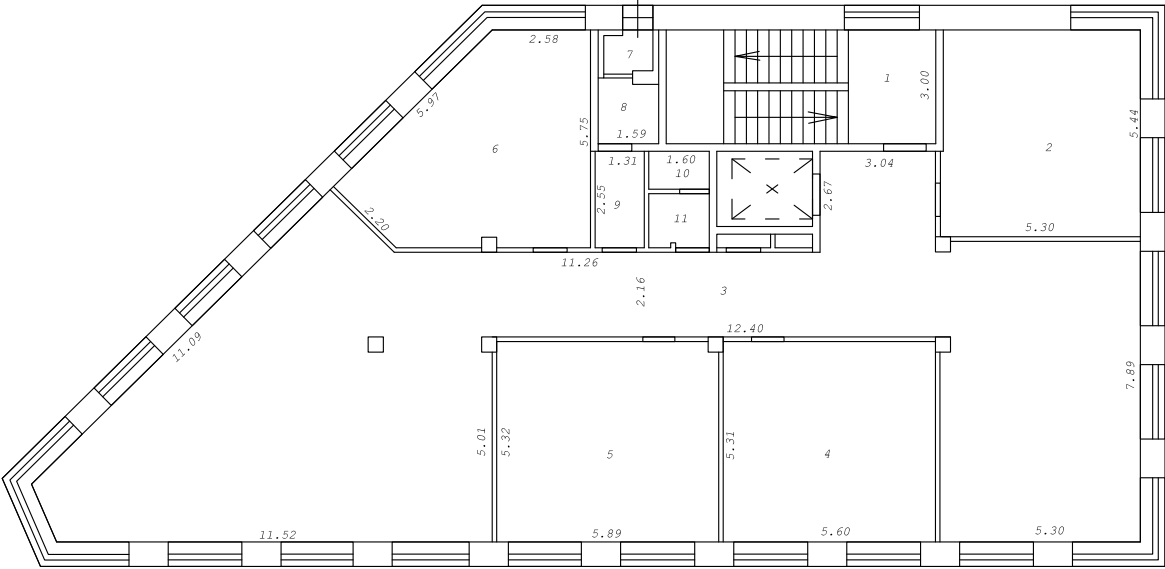
Год постройки	год	2019
Число этажей	этаж	6
в том числе подземных	этаж	1
Площадь здания*	кв. м	1994.0
Площадь помещений	кв. м	1880.6


*Площадь здания определяется согласно Приложения №2 Приказа Минэкономразвития России №90 от 01.03.2016г. «Об утверждении требований к точности и методам определения координат характерных точек границ земельного участка, требований к точности и методам определения координат характерных точек контура здания, сооружения или объекта незавершенного строительства на земельном участке, а также требований к определению площади здания, сооружения и помещения»

II. Техническое описание здания

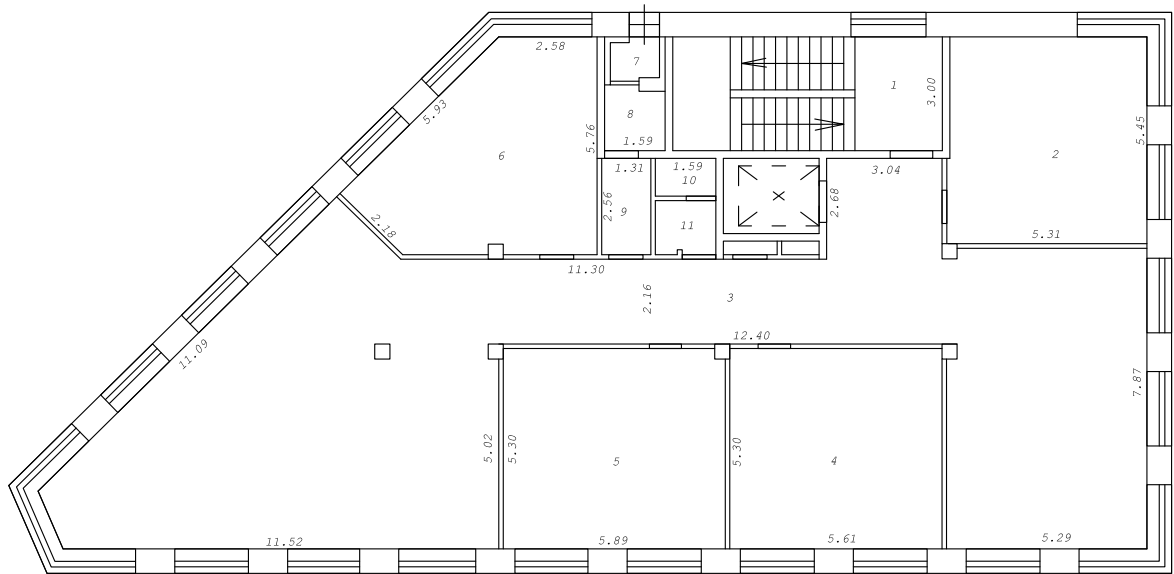
№ п/п	Наименование конструктивных элементов	Описание элементов (материал, конструкция или система, отделка и прочее)	
1	2	3	
1	Фундамент	<i>Бетонный монолитный</i>	
2	Наруж. и внутр. капит. стены	<i>Бетонные монолитные</i>	
3	Перегородки	<i>Кирпич, Гипсокартон</i>	
4	Перекрытия	Чердачные	<i>Бетонные монолитные</i>
		Междуэтажные	<i>Бетонные монолитные</i>
		Подвальные	<i>Бетонные монолитные</i>
5	Крыша	<i>Рулонная наплаваемая кровля</i>	
6	Полы	<i>Бетон</i>	
7	Проемы	окна	<i>Алюминиевые</i>
		двери	<i>Металлические</i>
8	Отделка	внутренняя	<i>Керамогранит, покраска</i>
		наружная	--
9	Отопление	печи	--
		калориферное	--
		АГВ	--
		другое	--
		центральное отопл.	<i>Центральное</i>
	Электро- и сантехнические устройства	электроосвещение	<i>Проводка скрытая</i>
		водопровод	<i>Центральный</i>
		канализация	<i>Центральная</i>
		горячее водоснабж.	<i>Центральное</i>
		ванны	--
		газоснабжение	--
		напольные эл. плиты	--
		телефон	--
		радио	--
		телевидение	--
		сигнализация	--
		мусоропровод	--
		лифты	--
		вентиляция	--
10	Лестницы	--	
	Прочие работы	--	

план на отм.+7.50



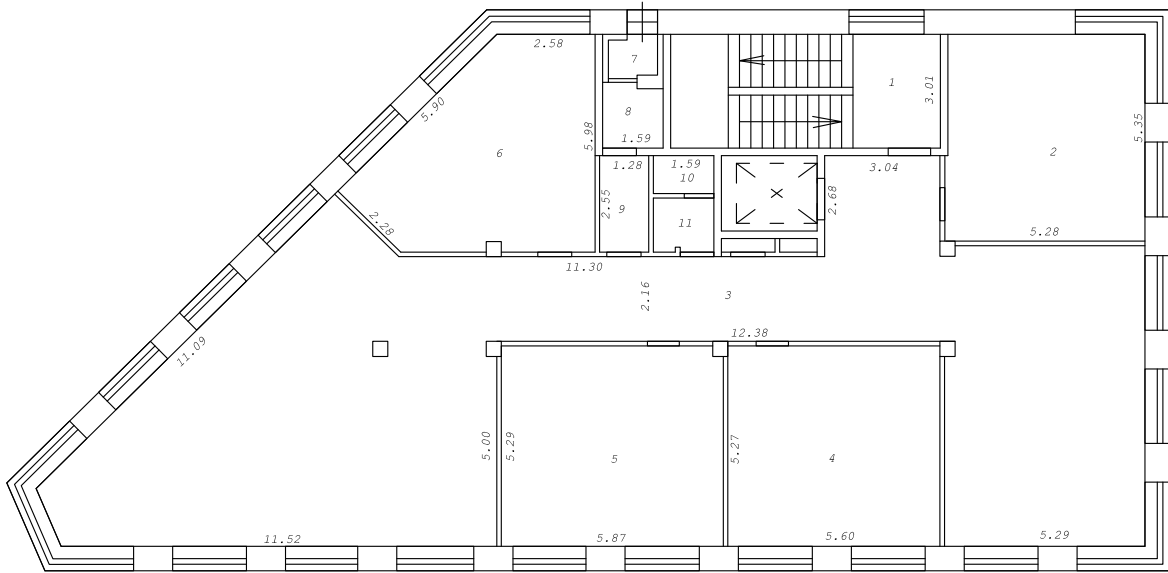
					ООО "НОРД"			
					ПОЭТАЖНЫЙ ПЛАН Масштаб 1:200 отм. +7.50			
					Местоположение:		Лист	Листов
					Новосибирская область, город Новосибирск, улица Немировича-Данченко			
Изм.	Кол.	Лист	Ввод	Подпись				
				Гл. спец. Кособокова				
				Проверил Гарин				

ПЛАН НА ОТМ.+10.80



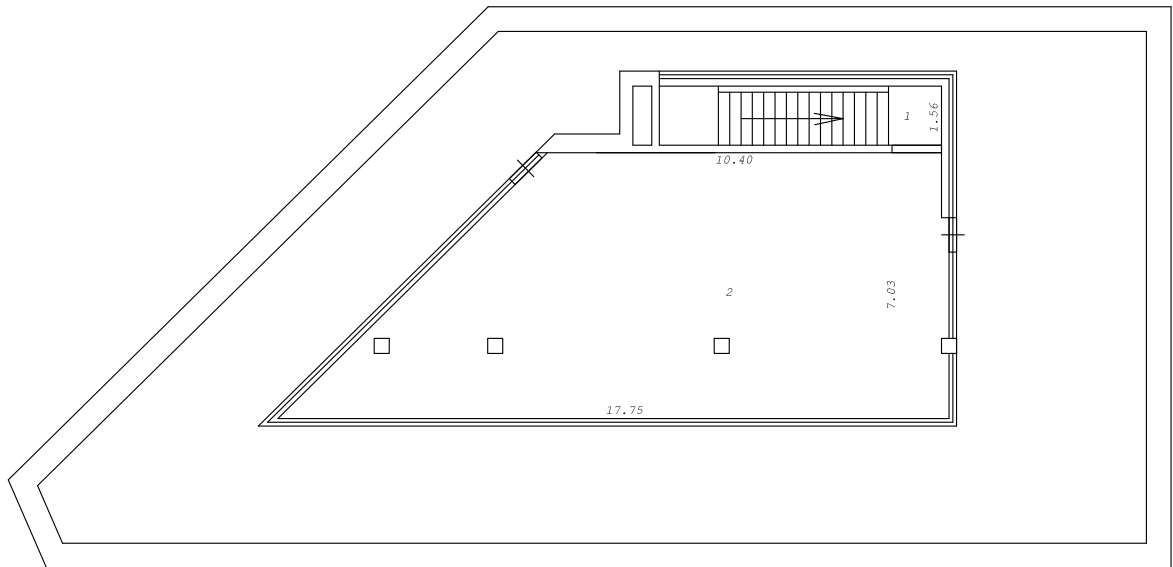
Изм.	Кол.	Лист	Видок	Подпись						
Гл. спец. Кособокова					Местоположение:			Лист		Листов
Проверил Гарин					Новосибирская область, город Новосибирск, улица Невмировича-Данченко					

план на отм.+14.10



				ООО "НОРД"		
				ПОЭТАЖНЫЙ ПЛАН Масштаб 1:200 отм. +14.10		
Изм.	Кол.	Лист	Ввод	Подпись		
		Гл. спец.	Кособокова		Местоположение:	
		Проверил	Гарин		Новосибирская область, город Новосибирск, улица Немировича-Данченко	Лист
						Листов

план на отм.+18.15
 выход на кровлю



						ООО "НОРД"		
						ПОЭТАЖНЫЙ ПЛАН Масштаб 1:200 отм. +18.15		
Изм.	Кол.	Лист	Видок	Подпись		Местоположение:	Лист	
					Гл. спец. Кособокова	Новосибирская область, город Новосибирск, улица Немировича-Данченко		Листов
					Проверил Гарин			

Экспликация

к поэтажному плану здания (строения), расположенного в г.Новосибирск:

по улице(переулку) _____

Немировича –Данченко _____

дом № _____

Этаж	Номер квартиры	Номер помещения	Наименование помещения (части помещения)	Площадь по внутреннему обмеру (кв.м)				Высота помещений по внутреннему обмеру
				Площадь помещений	в т.ч. жилая площадь	в т.ч. площадь вспомогательных помещений	площадь балконов, лоджий, веранд, террас	
1	2	3	4	5	6	7	8	9
Отм. -3.20		1	лестничная клетка	6.3				
		2	помещение	13.8				
		3	тамбур	4.2				
		4	электрощитовая	6.4				
		5	помещение инженерного оборудования	46.3				
		6	помещение для прокладки инженерных сетей	194.5				
			итого на отм. -3.20	271.5				
Отм. 0.00		1	лестничная клетка	4.8				
		2	лестничная клетка	15.7				
		3	помещение	34.0				
		4	холл	226.5				
		5	санитарный узел	4.2				
		6	помещение инженерного оборудования	2.6				
			итого на отм. 0.00	287.8				
Отм. +4.20		1	лестничная клетка	20.5				
		2	кабинет	28.7				
		3	холл	150.7				
		4	кабинет	31.1				
		5	кабинет	31.0				
		6	кабинет	28.9				
		7	помещение уборочного инвентаря	1.4				
		8	помещение уборочного инвентаря	2.6				
		9	помещение уборочного инвентаря	3.3				
		10	санитарный узел	1.6				
		11	санитарный узел	2.3				
			итого на отм. +4.20	302.1				
Отм. +7.50		1	лестничная клетка	20.5				
		2	кабинет	28.6				
		3	холл	152.9				
		4	кабинет	29.7				
		5	кабинет	31.3				
		6	кабинет	28.8				

Экспликация

к поэтажному плану здания (строения), расположенного в г.Новосибирск:

по улице(переулку) Немировича-Данченко дом №

Этаж	Номер квартиры	Номер помещения	Наименование помещения (части помещения)	Площадь по внутреннему обмеру (кв.м)				Высота помещений по внутреннему обмеру
				Площадь помещений	в т.ч. жилая площадь	в т.ч. площадь вспомогательных помещений	площадь балконов, лоджий, веранд, террас	
1	2	3	4	5	6	7	8	9
Отм. +18.50		1	лестничная клетка	11.6				
		2	помещение выхода на кровлю	98.9				
			итого на отм.+18.15	110.5				
			итого по помещениям	1880.6				
			Площадь здания*	1994.0				

*Площадь здания определяется согласно Приложения №2 Приказа Минэкономразвития России №90 от 01.03.2016г. «Об утверждении требований к точности и методам определения координат характерных точек границ земельного участка, требований к точности и методам определения координат характерных точек контура здания, сооружения или объекта незавершенного строительства на земельном участке, а также требований к определению площади здания, сооружения и помещения»