

# ДОМ НА ШАМШИНЫХ

жилой дом класса «бизнес-лайт»

**1 кв. 2022**  
срок сдачи

# ДОМ НА ШАМШИНЫХ

Расцветай в центре



# ЛОКАЦИЯ ОБЪЕКТА

Дом расположен в центре Новосибирска на пересечении улиц Семьи Шамшиных, Карамзина и Крылова. Обеспечен хорошей инфраструктурой и транспортной доступностью. В Центральном районе, где находится новостройка, активно кипит деловая жизнь: здесь сосредоточено большинство административных зданий, бизнес-центров, предприятий и организаций, а также культурных учреждений.

## 10

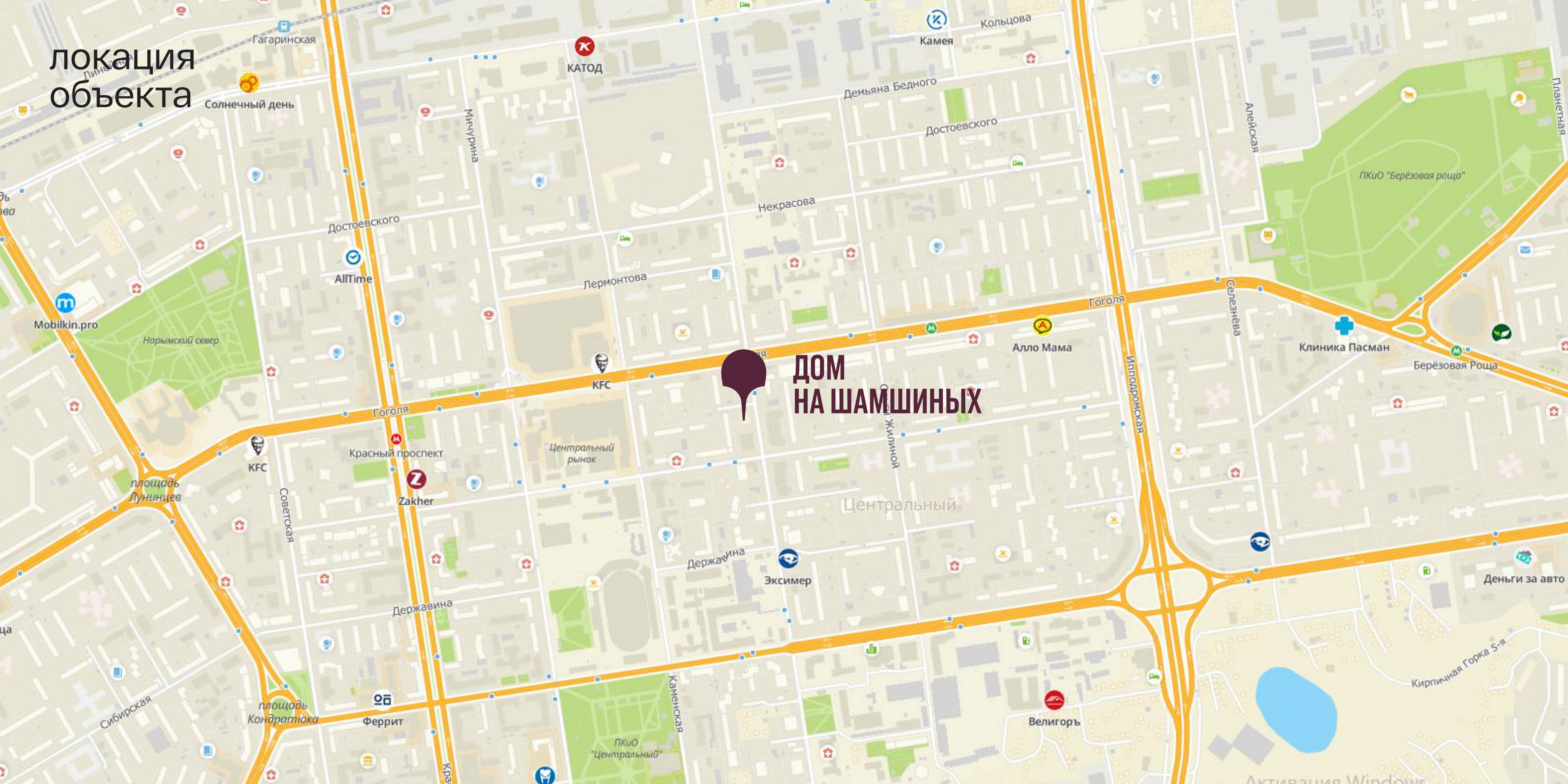
минут пешком до станции метро «Красный проспект»

## 5

минут пешком до станции метро «Маршала Покрышкина»



ЛОКАЦИЯ  
ОБЪЕКТА



ДОМ  
НА ШАМШИНЫХ

# ИНФРАСТРУКТУРА

В шаговой доступности – детские сады, школы, экономический лицей, поликлиники, аптеки, банки, рестораны, кафе, Центральный рынок, ПКиО «Центральный», стадион, бассейн «Спартак», ТРЦ «Галерея Новосибирск».

|                           |        |
|---------------------------|--------|
| Школа № 54                | 650 м  |
| Школа № 156               | 650 м  |
| Школа № 4                 | 950 м  |
| Экономический лицей       | 500 м  |
| Детский сад № 22          | 100 м  |
| Детский сад № 117         | 300 м  |
| Детский сад № 34          | 410 м  |
| Детская поликлиника       | 400 м  |
| Взрослая поликлиника      | 1300 м |
| Центральный рынок         | 400 м  |
| ТРЦ «Галерея Новосибирск» | 500 м  |
| Стадион «Спартак»         | 500 м  |



# ТЕХНОЛОГИЯ СТРОИТЕЛЬСТВА

Дом переменной этажности, общее количество этажей – 22, из которых 21 – жилой. На 1 этаже расположены коммерческие помещения. Для владельцев автомобилей предусмотрен двухуровневый подземный паркинг.

- каркас дома – железобетонный монолит
- фасад – облицовочный керамический кирпич
- наружные внутренние стены и перегородки – полнотелый керамический кирпич
- современная система отопления
- горизонтальная разводка труб
- нижнее подключение радиаторов
- радиаторы производства Германии



# ПОДЪЕЗДЫ И ПРИДОМОВАЯ ТЕРРИТОРИЯ

- огороженная территория, двор без машин
- въезд по индивидуальным брелокам-датчикам
- предусмотрена система видеонаблюдения на территории, в подъезде, в лифтах

Комплексное благоустройство территории:

- озеленение, зона для отдыха
- детские площадки с травмобезопасным прорезиненным покрытием
- вход на уровне тротуаров без ступеней
- прозрачная входная группа
- домофон на входе в тёплом тамбуре
- МОПы с дизайнерской отделкой интерьера
- 3 современных скоростных лифта: пассажирский, 2 грузопассажирских один из которых с выходом на парковку



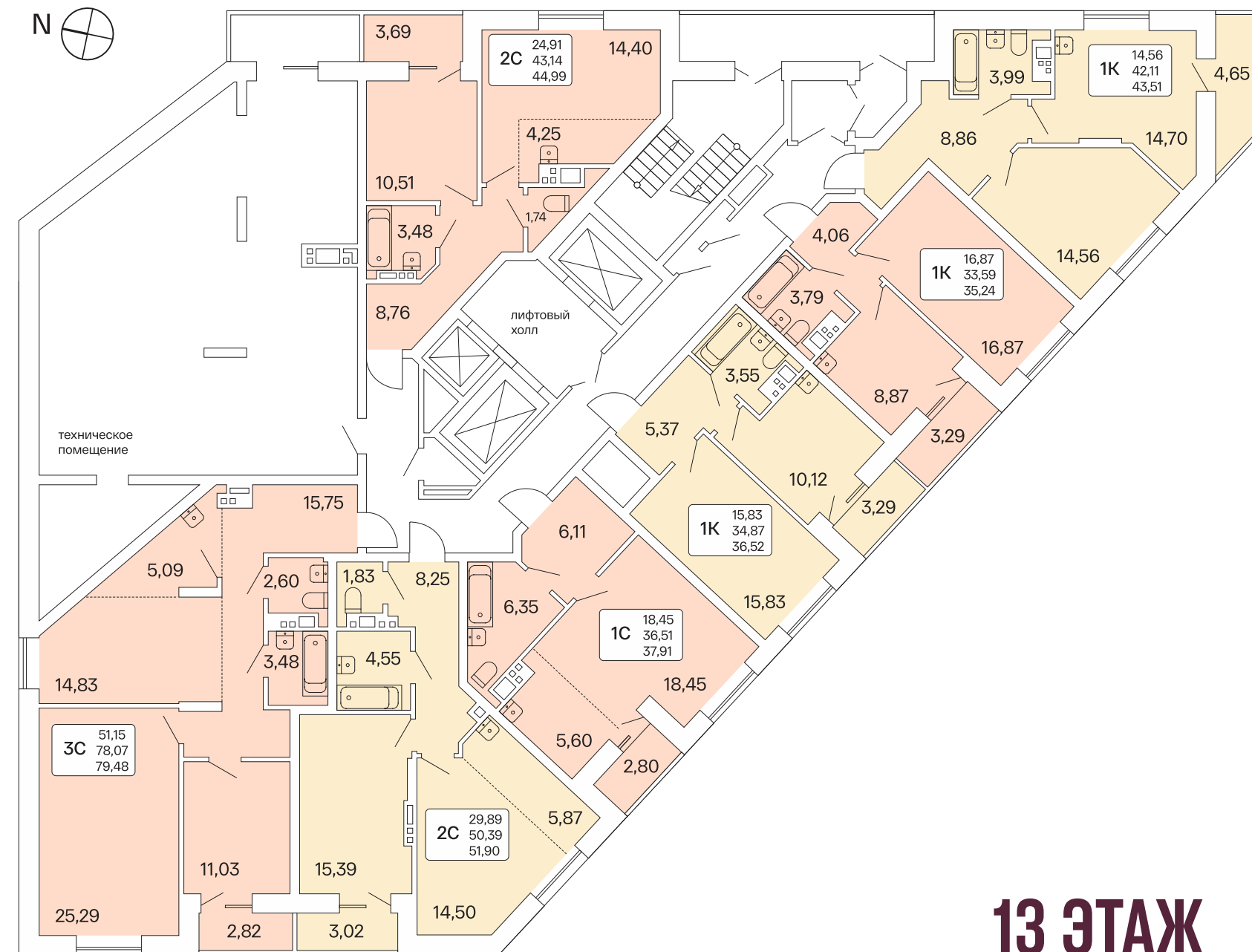
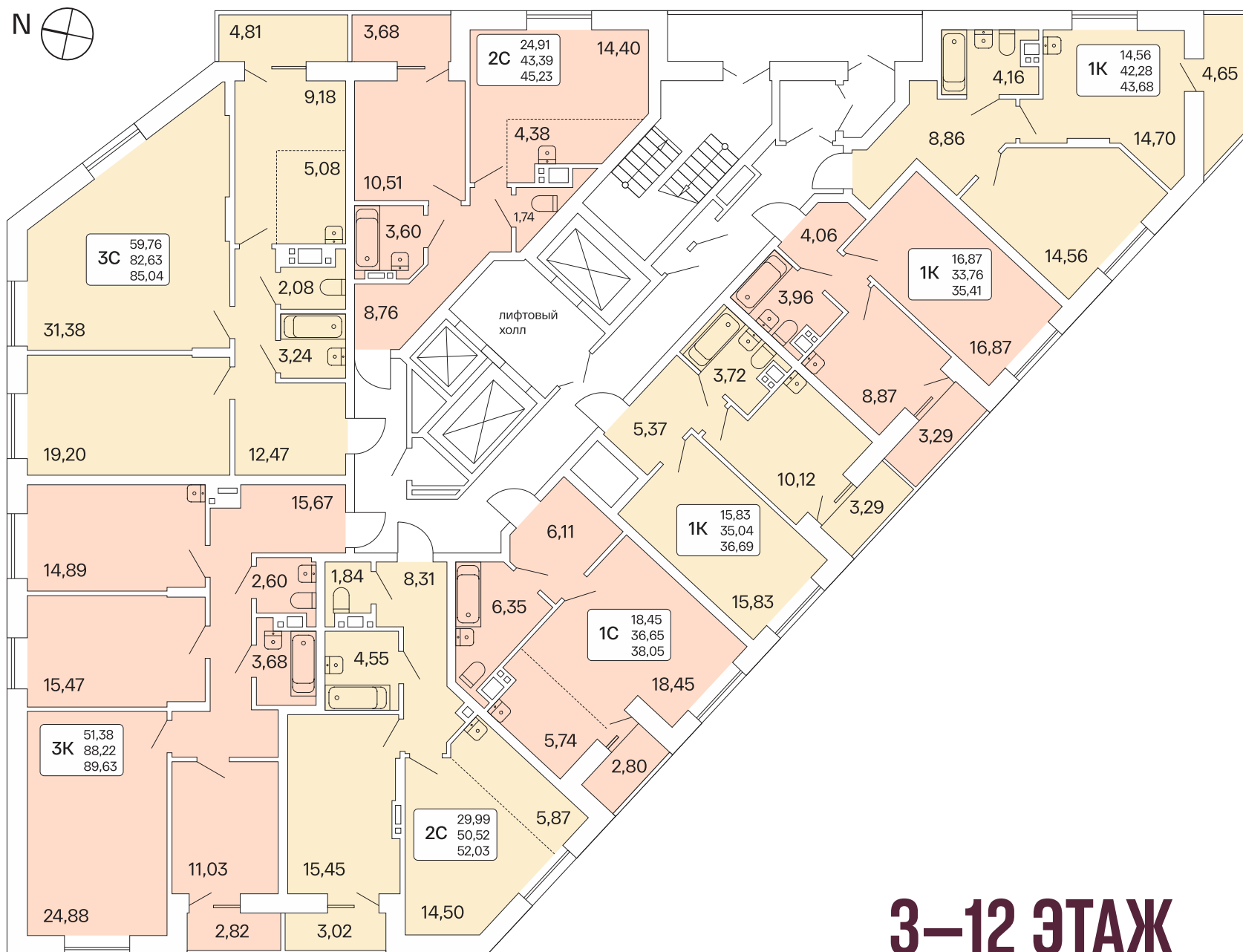
# КВАРТИРЫ

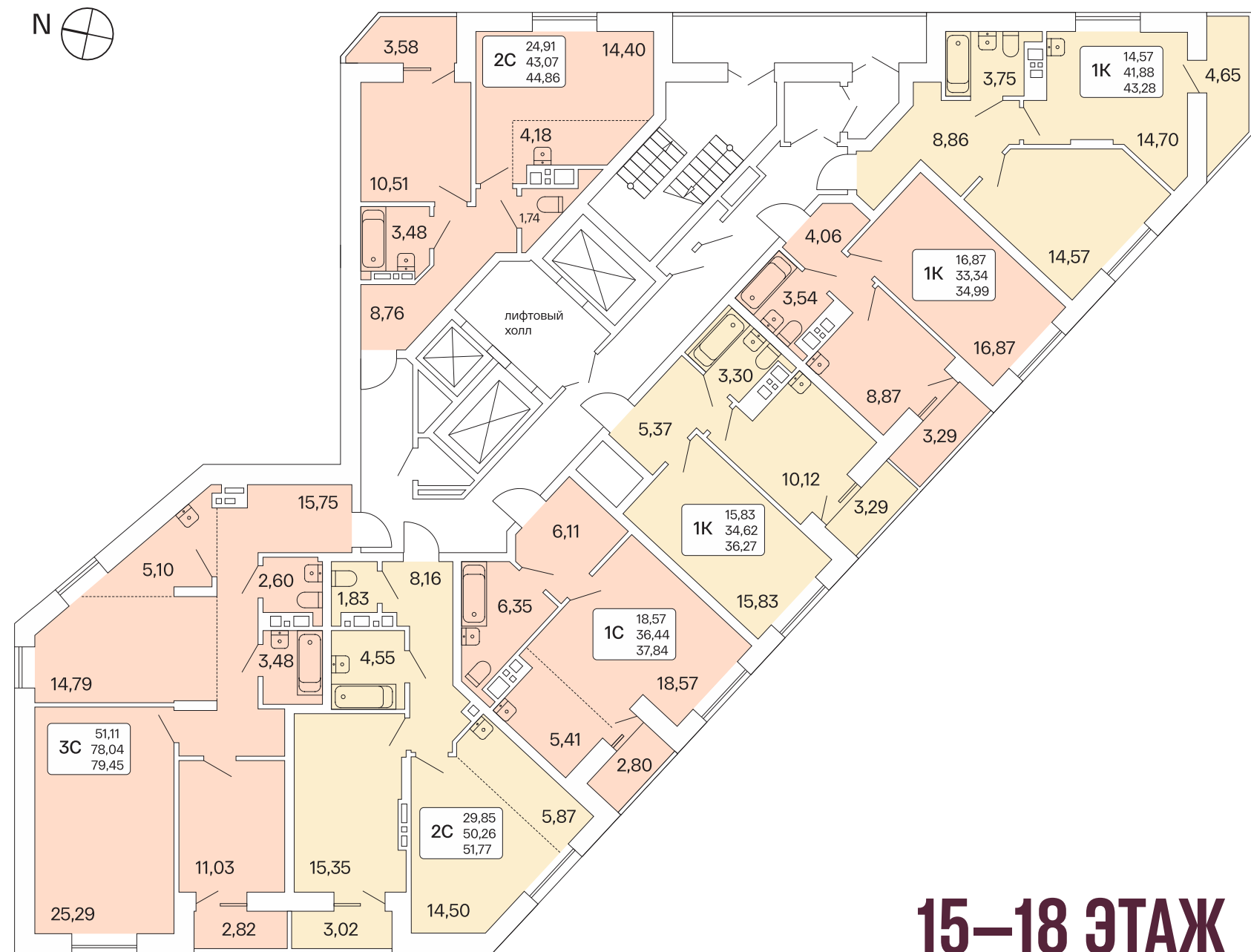
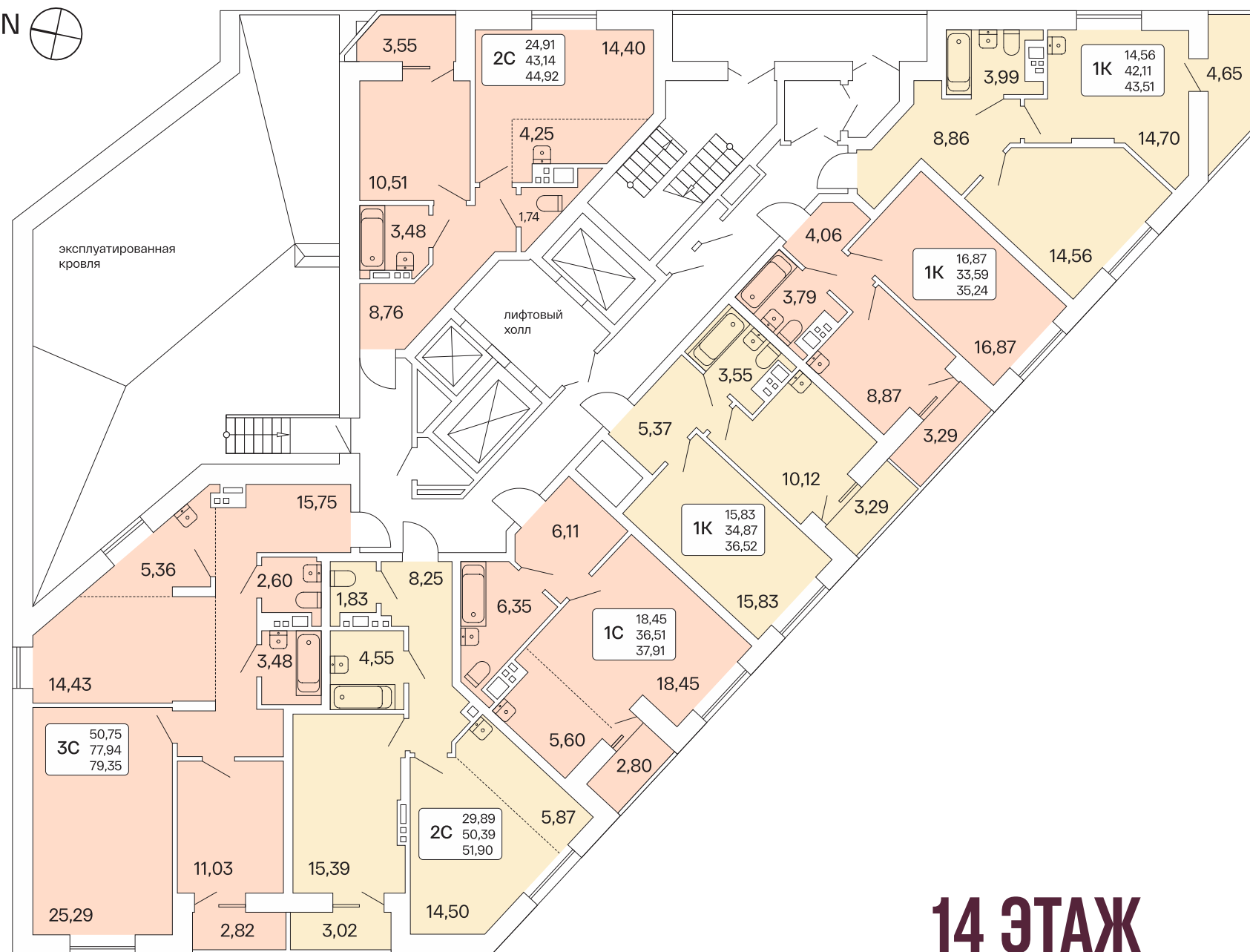
146 квартир

- под чистовую отделку
- улучшенная штукатурка, ровное шпатлевание стен
- фиброцементная стяжка пола с шумоизоляционным слоем
- кашированные окна, скрытая фурнитура без петель, селективное напыление стекла Life Glass
- горизонтальная разводка труб
- автоматизированные энергосберегающие и безопасные системы отопления
- радиаторы с нижним подключением и терморегуляцией
- входные стальные двери с полимерным окрашиванием









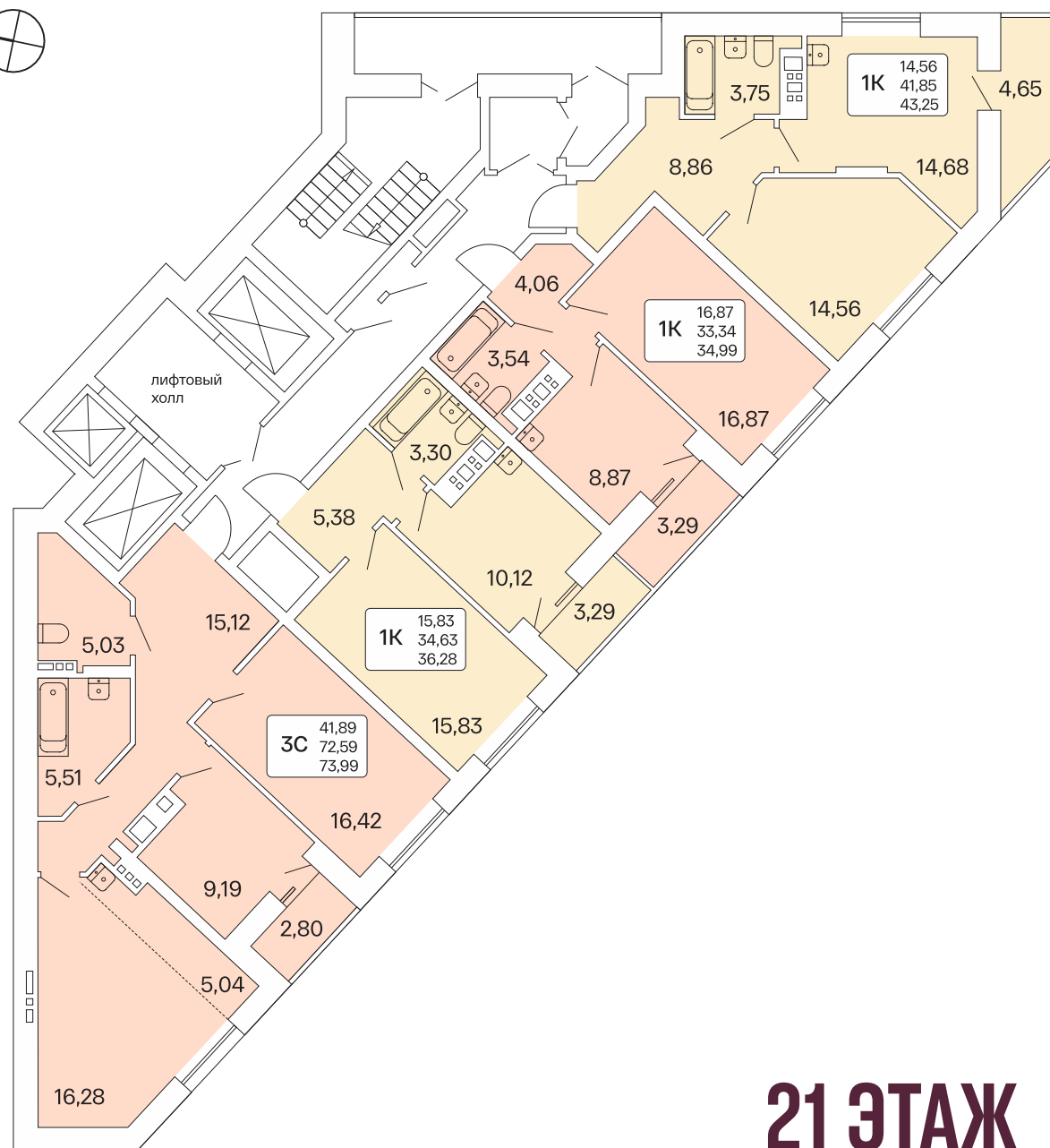


# 19 ЭТАЖ



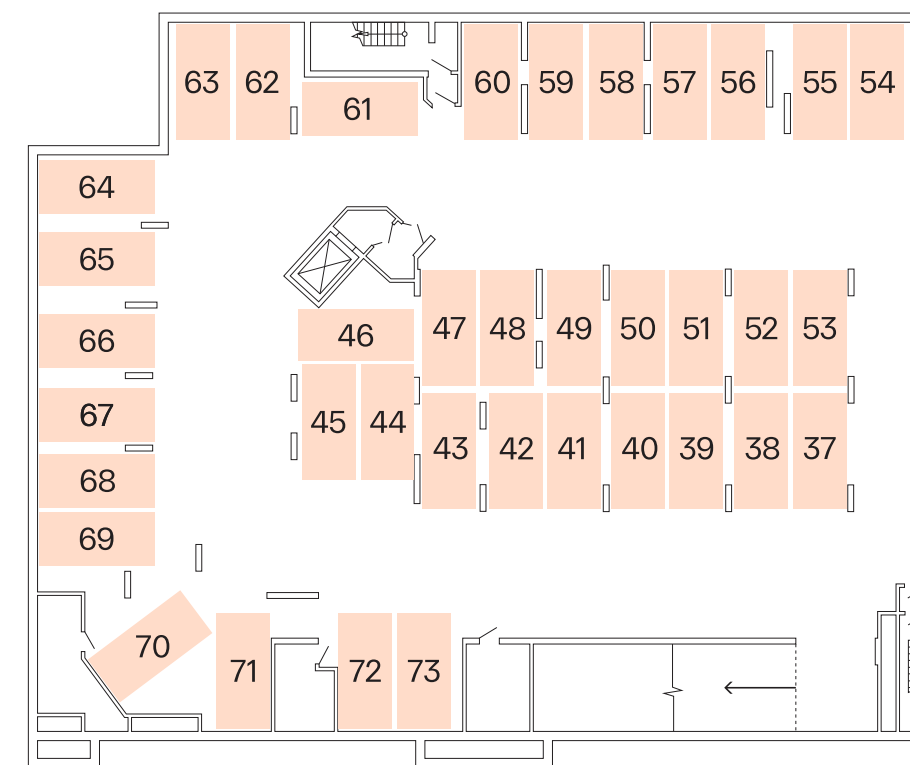
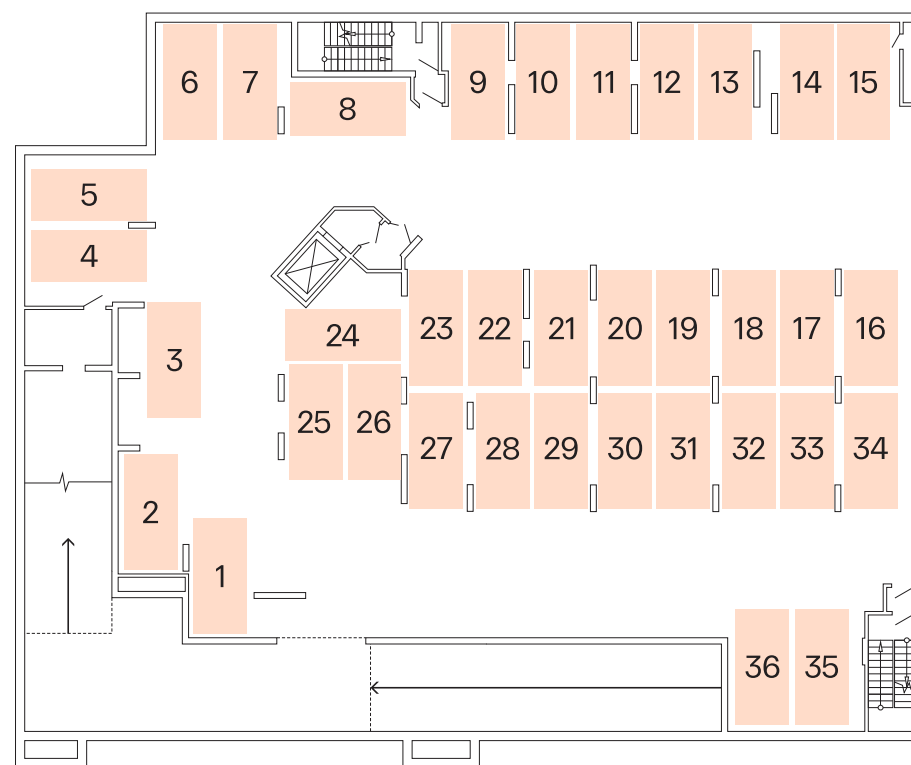
# 20 ЭТАЖ

# ПАРКОВКИ



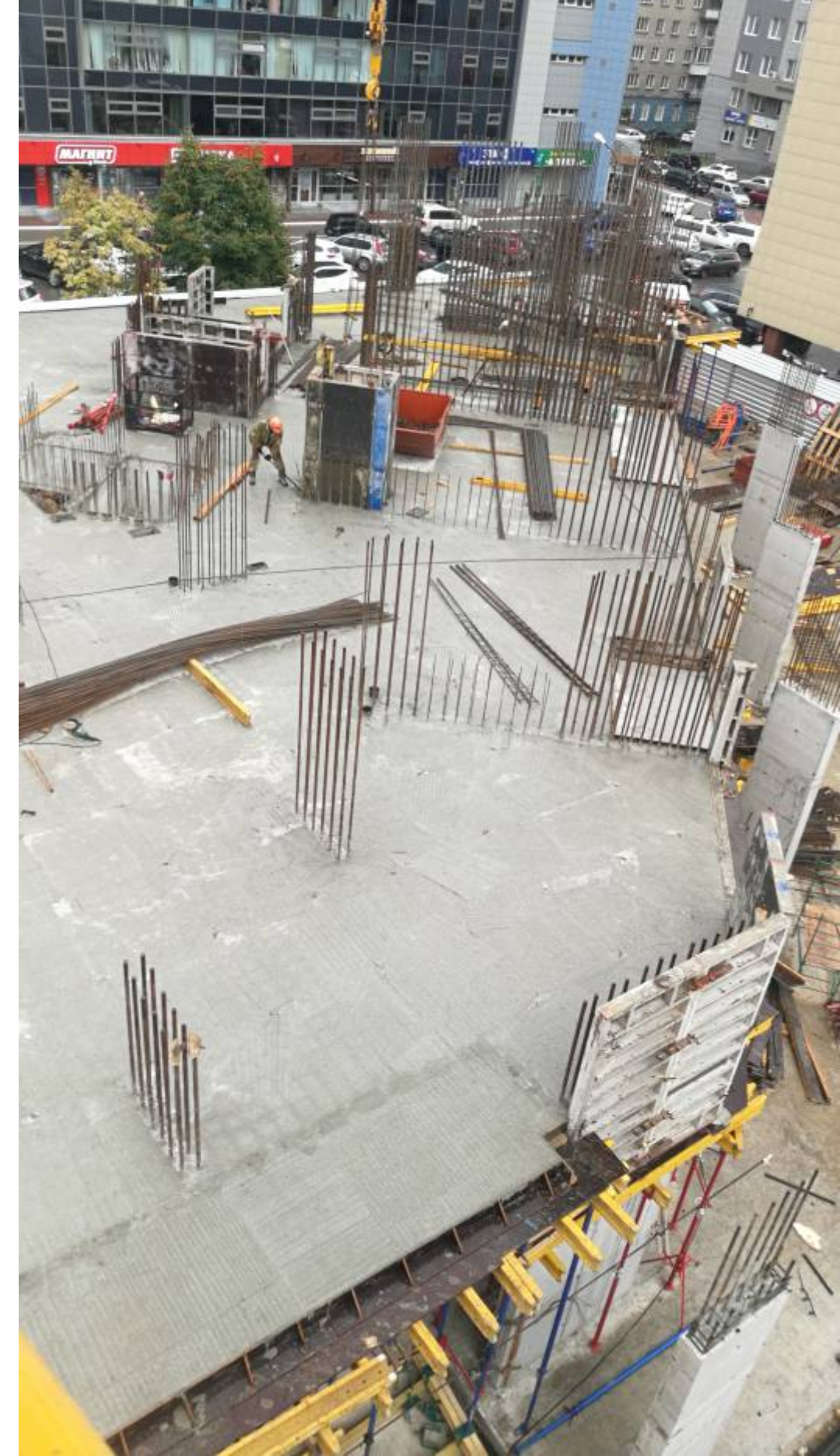
## 21 ЭТАЖ

улица Карамзина



улица Крылова





**СЕНТЯБРЬ**

**ХОД СТРОИТЕЛЬСТВА**